

VEREINBAREN
SIE EINEN
BERATUNGS-
TERMIN MIT UNS:

**Yamaha Music Europe GmbH
Music Education**
Siemensstraße 22-34
25462 Rellingen
E-mail: Education-DEU@music.yamaha.com

Wir freuen uns auf Ihre Nachricht!

UNSERE
REFERENZ-
SCHULEN FINDEN
SIE HIER:

**Yamaha Music School
Hamburg-Eppendorf**
Osterfeldstraße 12-14
22529 Hamburg
Deutschland

Telefon: +49 (0) 40 – 47 99 09

**Yamaha Music School
Wien**
Schleiergasse 20
1100 Wien
Österreich

Telefon: +43 (0) 1 602 64 11



ERFOLGREICH SELBSTSTÄNDIG



DAS INHALTSVERZEICHNIS

DIE THEMEN IM ÜBERBLICK

SEITE 03	SEITE 04-05	SEITE 06-07	SEITE 08-09	SEITE 10-11	SEITE 12	SEITE 13	SEITE 14-15
YAMAHA EIN LEBEN MIT MUSIK	PARTNER- SCHAFTLICH SO STARTEN SIE MIT UNS	IM DETAIL LEISTUNGEN UND KONDITIONEN	DER UNTERRICHT UNSERE LEITLINIEN	DIE UNTERRICHTS- PROGRAMME	UNSERE LEHRKRÄFTE DIE QUALIFIKATION	UNSERE LEHRKRÄFTE DIE AUSBILDUNG	HIGHLIGHTS KONZERTE UNSERER MUSIKSCHULEN

YAMAHA – EIN LEBEN MIT MUSIK

Yamaha ist ein klangvoller Name in der Welt der Musik. Menschen vertrauen den Yamaha Musikinstrumenten, egal, welches Instrument sie auswählen. Yamaha steht für technischen Fortschritt, kombiniert mit einer langen Tradition im Instrumentenbau. Yamaha Musikinstrumente sind die erste Wahl vieler Musiker, die sie besonders wegen ihrer Verlässlichkeit und hohen Qualität schätzen. Das Gleiche gilt für die Yamaha Music Schools, die Millionen Menschen die Freude am Musizieren nahegebracht haben.

Die Yamaha Music School, hervorgegangen aus einem Pilotprojekt, das bereits im Jahre 1954 im Bereich musikalischer Früherziehung in Japan eingerichtet wurde, zählt heute weltweit zu den größten Organisationen dieser Art. Leitgedanke für die Gestaltung des Unterrichts ist es, die musikalischen Fähigkeiten eines jeden Menschen bereits im Kindesalter zu wecken, sie spielerisch weiterzuentwickeln und durch sinnvoll abgestimmte Unterrichtsangebote systematisch zu fördern.

Die Verbreitung des aktiven Musizierens in allen Bevölkerungsschichten ist Yamaha ein wichtiges Anliegen. Ziel ist es, möglichst viele Menschen durch eine fundierte musikalische Ausbildung in die Lage zu versetzen, Musik als sinnvollen Bestandteil ihres Lebens zu erfahren. Aus diesem Grund wurde 1966 die Yamaha Music Foundation als eine Non-Profit-Organisation in Japan gegründet. Ihr Auftrag ist die Erforschung und Entwicklung musikpädagogischer Konzepte, die Herausgabe von Lehrmaterialien, die Ausbildung geeigneter Lehrkräfte sowie die Unterstützung internationaler Wettbewerbe und Konzerte.

Wofür stehen die drei Stimmgabeln?

Die drei Stimmgabeln des Yamaha Logos stehen für die enge Verflechtung der Grundpfeiler des Unternehmens: Technologie, Produktion und Verkauf. Gleichzeitig repräsentiert das Logo Yamahas globale Wachstumsdynamik, ausgehend von den Kernbereichen „Music und Sound“. Analog dazu werden auch die drei Grundelemente der Musik – Melodie, Harmonie und Rhythmus – durch die Stimmgabeln im Zentrum eines Kreises dargestellt.



PARTNERSCHAFTLICH SO STARTEN SIE MIT UNS

Als unser Partner profitieren Sie von unserer Erfahrung und Beratungskompetenz sowie dem hohen Bekanntheitsgrad der Marke Yamaha. Wir unterstützen Sie beim Start in die Selbstständigkeit durch ein umfangreiches Leistungspaket: vom Marketing bis zur täglichen Arbeitspraxis. Gerüstet mit diesem Know-how und einem starken Partner an Ihrer Seite wird eine sichere Basis für den Aufbau Ihrer eigenen Musikschule geschaffen.

7 GRÜNDE, WARUM ES SICH LOHNT, EIN YAMAHA-MUSIKSCHULPARTNER ZU WERDEN

- 1 Die Marke Yamaha:** Der hohe Bekanntheitsgrad und das positive Image eines international bekannten und renommierten Markenmens bieten Möglichkeiten zur Profilierung und Differenzierung gegenüber den Wettbewerbern.
- 2 Exklusive Lerninhalte:** Abgestimmte Bildungsprogramme bieten Eltern, Kindern und Jugendlichen eine langfristige pädagogische Perspektive von hoher Qualität. Die speziell für den Gruppenunterricht konzipierten Unterrichtsprogramme und Materialien werden kontinuierlich überarbeitet und an aktuelle Erkenntnisse angepasst.
- 3 Aus- und Fortbildungen:** Mit unserem kostenlosen Aus- und Weiterbildungsprogramm werden Yamaha-Lehrer optimal auf den Unterricht vorbereitet und in regelmäßigen Abständen fortgebildet.
- 4 Management-Know-how:** Sie erhalten Beratung in allen Phasen der Unternehmensgründung und -führung sowie die Möglichkeit, in unseren Yamaha Music Schools zu hospitieren und zu trainieren.
- 5 Umfassende Marketing-Unterstützung:** Professionelle Werbemittel, gemeinsame Marketingaktionen und ein einheitlicher Internetauftritt unterstützen Sie bei der Rekrutierung von Schülern.
- 6 Finanzielle Vorteile:** Sie erhalten Sonderkonditionen für die Ausstattung Ihrer Yamaha Music School mit Musikinstrumenten und die Anschaffung von Unterrichtsmaterialien.
- 7 Gemeinsam statt allein:** Als Partner in unserem System sind Sie Teil einer Gemeinschaft mit gleichen Interessen. Sie profitieren vom Erfahrungsschatz einer seit mehr als fünf Jahrzehnten erfolgreichen Musikschulorganisation.



EIN KOMMENTAR UNSERES PARTNERS

Bereits seit Ende der 90er Jahre bin ich Teil der Yamaha Familie. Heute betreibe ich, zusammen mit meiner Frau, die Yamaha Music School in Norderstedt und bin Schlagzeug-Lehrer in meiner eigenen Musikschule.

Das besondere an dem Lizenzsystem der Yamaha Music Schools ist die Ausbildung der Lehrkräfte durch Yamaha und die aufeinander aufbauenden Unterrichtsprogramme für kleine Kinder von 4 Monaten bis zu Instrumentalkursen für Kinder, Jugendliche und Erwachsene.

Was muss ein potentieller Yamaha Musikschulleiter mitbringen? Wer seine Leidenschaft für die Musik zum Beruf machen will und es liebt, mit Menschen zu arbeiten, dem kann ich nur raten: **Gründe eine Yamaha Music School.**

IM DETAIL LEISTUNGEN UND KONDITIONEN

Durch das Leistungsangebot der Lizenzmodelle Yamaha Music School und Yamaha Music Point werden unsere Partner in entscheidenden Bereichen von Aufgaben entlastet – gerade in der Startphase eine optimale Unterstützung. Die Yamaha Music Schools repräsentieren ein Unterrichtsangebot, in dessen Zentrum das Yamaha Music Education System mit seinen Programmen für Kinder von drei bis zehn Jahren steht. In den Yamaha Music Points bestimmt hingegen die große Palette der instrumentalen Yamaha Unterrichtsprogramme das Angebot.

Zusätzlich zu diesen beiden Lizenzmodellen, bei denen mindestens 60 % bzw. 70 % der Schüler im Yamaha Programmen unterrichtet werden, bieten wir für Musikschulen, Kindergärten und Schulen die Möglichkeit, einzelne Yamaha Unterrichtsprogramme in Teilbereichen zu nutzen.

Im Rahmen dieser Kooperationen entfallen die in der Tabelle genannten Leistungen in den Bereichen Marketing und Management sowie das Recht zur Nutzung der Markennamen.



ÜBERSICHT DER LEISTUNGEN

	YAMAHA MUSIC POINT	YAMAHA MUSIC SCHOOL
UNTERRICHTSPROGRAMME UND FORTBILDUNG		
Exklusive Yamaha Unterrichtsmaterialien	✓	✓
Kostenlose Ausbildung	✓	✓
Yamaha Grade System	✓	✓
Yamaha Music Education System	–	✓
MARKETING		
Vorlagen für den gemeinsamen Internetauftritt	–	✓
Leuchtschild für die Außenwerbung	✓	✓
Werbeschilder Rezeption, Wartebereich	–	✓
Werbematerialien	✓	✓
Materialien für Schülerwerbekampagnen	✓	✓
MANAGEMENT		
Management-Training	✓	✓
Laufende Unterstützung und Betreuung	✓	✓
Systemhandbuch	✓	✓
Sonderkonditionen beim Kauf von Schulinstrumenten	✓	✓
LIZENZBEDINGUNGEN		
Lizenzgebühr	6% – 10% von der empfohlenen Unterrichtsgebühr	6% – 10% von der empfohlenen Unterrichtsgebühr
Eintrittsgebühr	keine	keine
Anteil der Yamaha Schüler	> 60%	> 70%
Mindestgröße	–	100 m ²
Rezeption, Wartebereich	–	✓

DER UNTERRICHT UNSERE LEITLINIEN

Das Prinzip des kindlichen Spracherwerbs ...

... gibt entscheidende Impulse für die Konzeption des Unterrichts. Kinder lernen ihre Muttersprache, indem sie hören und nachahmen. Speziell zwischen dem vierten und sechsten Lebensjahr vollzieht sich in der Ausbildung und Differenzierung des kindlichen Gehörs ein qualitativer Sprung, der für das Erlernen der Sprache und die musikalische Ausbildung gleichermaßen von Bedeutung ist. Weil diese Lebensphase für die spätere Entwicklung der musischen Fähigkeiten so wichtig ist, legt Yamaha ein besonderes Gewicht auf die Musikalisierung von Kindern.

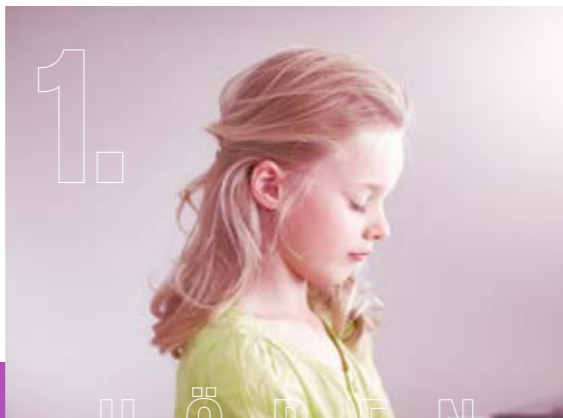
Die Förderung der Kreativität ...

... ist für die Yamaha Musikschulpädagogik von zentraler Bedeutung. Die fundierte Kenntnis der Regeln des musikalischen Systems ist die Voraussetzung für die Umsetzung eigener musikalischer Ideen. Improvisieren, Arrangieren und andere kreative Fähigkeiten ergänzen den Unterricht; dabei werden verschiedene musikalische Stilrichtungen und Epochen ausdrücklich als gleichwertig akzeptiert. Altersgerechte Lernmedien helfen den Schülern, das Üben von Anfang an als Vergnügen zu empfinden und ihre Lernziele spielerisch zu erreichen.

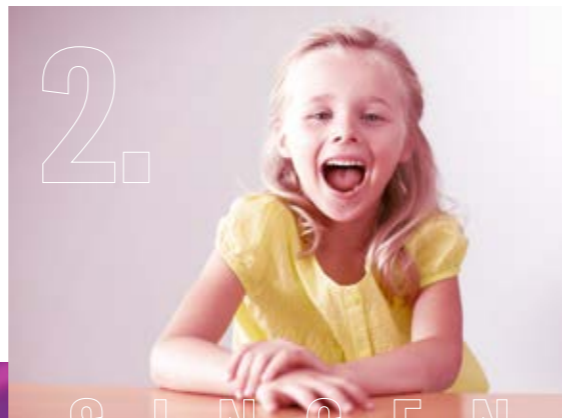
Der offene Gruppenunterricht ...

... ist ein zentraler Bestandteil des Yamaha Konzepts. Die Gestaltung einer positiven Lernatmosphäre, das Interesse, Neues zu erfahren und mit allen Sinnen zu erfassen, sind die Aspekte, die in unseren

Unterrichtsprogrammen im Vordergrund stehen. Schüler mit unterschiedlichen Vorkenntnissen und Lerngewohnheiten werden gemeinsam, aber auch individuell gefördert. Durch das Lernen von- und miteinander und die Motivation, die durch das Spielen im Ensemble entsteht, entwickeln die Schüler ihre eigenen musikalischen Talente. Viele Jahrzehnte Praxiserfahrung sind in die Gestaltung der Unterrichtsprozesse eingeflossen und ermöglichen individuelle musikalische Erfolgserlebnisse der Gruppenmitglieder.



H Ö R E N



S I N G E N

3. S P I E L E N



L E S E N

5.



G E S T A L T E N

DIE UNTERRICHTSPROGRAMME

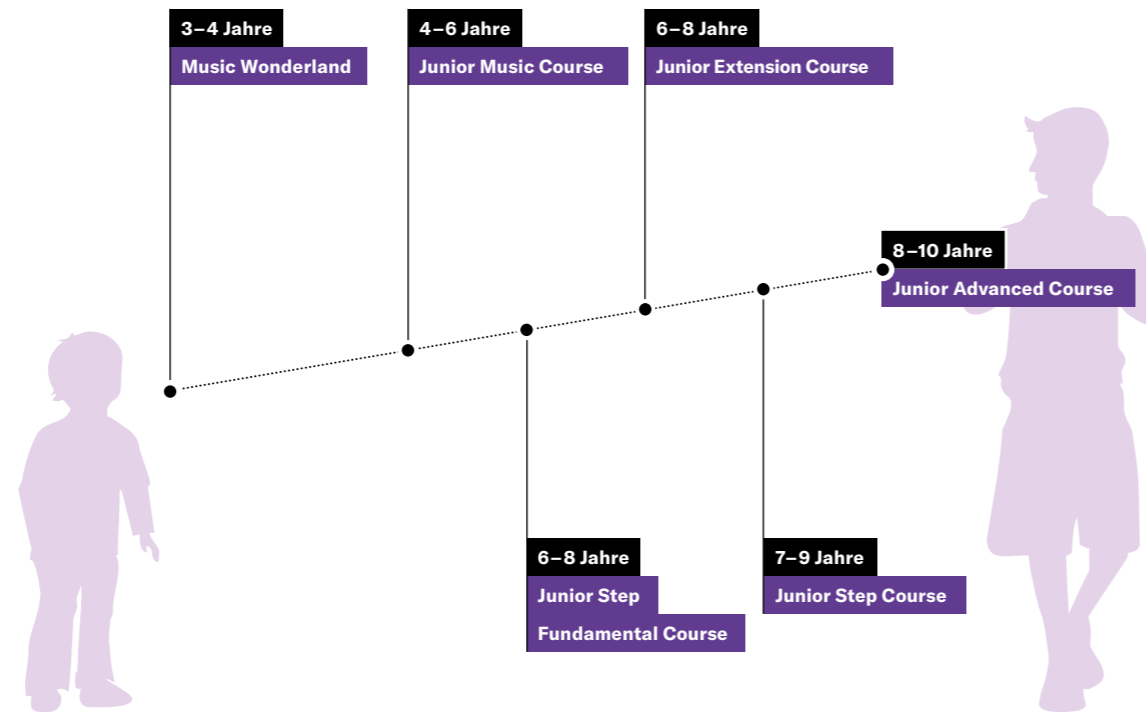
Das Yamaha Music Education System

Das Yamaha Music Education System ist ein Ausbildungsangebot für Kinder im Vorschul- und Schulalter, das sich über eine Zeitspanne von sieben Jahren erstreckt. „Herzstück“ des Systems ist der „Junior Music Course“ für Kinder ab vier Jahren, auf dem die Programme „Junior Extension Course“ und „Junior Advanced Course“ aufbauen.

Kinder im Alter von vier bis sechs Jahren erleben eine Phase der raschen Entwicklung ihrer Hörfähigkeiten. Sie prägen in diesem Lebensabschnitt besonders ihre sprachlichen Fähigkeiten aus und können sich z. B. besonders schnell Töne und Wörter merken, die sie hören. Die vielfältige Kontaktaufnahme mit Musik – durch Hören, Singen und Spielen – ermöglicht ihnen, an diesem entscheidenden Punkt in ihrem Leben ein grundlegendes Verständnis für Musik zu erwerben.

Die Ausbildung beschränkt sich jedoch nicht ausschließlich auf die Entwicklung musikalischer Grundlagen. Vielmehr sollen die Kinder dazu angeregt werden, ihre Kreativität zu entdecken und Musik improvisierend und komponierend zu gestalten.

Der Lehrplan des Yamaha Music Education Systems basiert auf dieser ganzheitlichen Ausbildung. Ziel ist es, bei jedem Kind die Liebe zur Musik zu wecken und sie als einen sinnvollen Bestandteil des Lebens zu erhalten. Als Vorbereitung für den Junior Music Course bietet Yamaha das Unterrichtsprogramm Music Wonderland für Kinder ab drei Jahren an.



Frühkindliche Musikalisierung

Die Fähigkeiten, etwas über uns selbst und die Welt zu lernen, haben ihren Ursprung im Säuglingsalter. Zu keinem anderen Zeitpunkt verfügt der Mensch über so leistungsfähige Lernmechanismen wie im Kleinkindalter.

Mit dem Programm Robbie können Kleinkinder ab dem vierten Lebensmonat ein Jahr lang musikalisch die Welt erkunden und begreifen lernen. Das Programm ist darauf zugeschnitten, alltägliche Erfahrungen zu nutzen und diese in den Unterricht zu integrieren – durch das gemeinsame Singen, Spielen und Hören sowie das Entdecken von Neuem in der Gruppe. Die Themen, die behandelt werden, sind u. a. Baden, Schlafengehen, Windeln wechseln und Essen.

Kraki wurde für Kinder im Alter zwischen 18 Monaten und drei Jahren entwickelt. Einmal wöchentlich treffen sich die Kraki-Kinder und deren Eltern. Behandelt werden Themen aus der Erlebniswelt der Kinder, zum Beispiel Spielplatz oder Spielzeug, Feste und Feiern, Natur und Straße, zu Hause, Essen, mein Körper usw. Zu jedem Thema gibt es ein Lied, Geschichten oder einen Vers sowie ein instrumentales Musikstück. Durch Singen, Rhythmusübungen, Bewegungsspiele, Fingerspiele und vieles mehr wird die Einbeziehung von Musik in die Erlebniswelt der Kinder spielerisch ermöglicht.

Instrumentalkurse

Lernen mit Spaß statt trockener Theorie ist unser Prinzip. Yamaha bietet Instrumentalunterricht für Kinder, Jugendliche und Erwachsene. Ob Klavier, Keyboard, Gitarre, Violine, Querflöte, Saxofon, Schlagzeug oder Gesang – für alle Kurse steht praxisorientiertes Unterrichtsmaterial zur Verfügung. Qualifizierte Musiker und Pädagogen

haben bei der Entwicklung der hochwertigen Materialien zusammengearbeitet. Zusätzlich mitgelieferte Playbacks vermitteln den musikalischen Kontext zu allen Übungen und Spielstücken und gestalten das Lernen effektiv und motivierend.

Der Unterricht erfolgt in kleinen Lerngruppen. Zu den Qualifikationen, die vermittelt werden, zählen u.a. das Notenlesen, das Musizieren im Ensemble, das Improvisieren, sowie die Fähigkeit, sich und andere auf dem Instrument zu begleiten.

Alle Programme sind sorgfältig darauf abgestimmt, den Schüler*innen einen positiven Start in die Welt der Musik zu ermöglichen. Besonderes Augenmerk wird dabei auf die Entwicklung musikalischer Kreativität von Schülerinnen und Schülern gelegt.



UNSERE LEHRKRÄFTE DIE QUALIFIKATION

Voraussetzung zur Aufnahme in die Yamaha Lehreraus- und fortbildung ist ein abgeschlossenes Hochschulstudium, z. B. im Fachbereich elementare Musikpädagogik, musikalische Früherziehung, Klavier, Gitarre usw. Zusätzlich können auch Lehrkräfte, die über einen anderen Bildungsweg exzellente Kenntnisse und Fähigkeiten erworben haben, mittels eines Eingangstests aufgenommen werden.

Das Yamaha Grade Examination System ist ein von Yamaha entwickeltes Prüfungssystem, welches das Yamaha Unterrichtscurriculum ergänzt und einen weltweiten Standard für die Ausbildung von Yamaha Schüler*innen und Lehrkräften bietet.

Das System wurde eingeführt, um Schüler*innen und Lehrer*innen die Möglichkeit zu geben, ihre musikalischen Fähigkeiten regelmäßig zu überprüfen und sich neuen Herausforderungen zu stellen.

Das Yamaha Grade Examination System bildet die Grundlage des Yamaha Education Systems. In Japan hat sich das System zu einem nationalen Standard zur Bewertung musikalischer Fähigkeiten entwickelt. Das Yamaha Grade Examination System gibt es heute in mehr als 40 Ländern.



UNSERE LEHRKRÄFTE DIE AUSBILDUNG

Die Einhaltung der pädagogischen Qualitätsstandards ist Yamaha ein besonders wichtiges Anliegen. Die Yamaha Lehrkräfte sind daher zum Besuch der entsprechenden Aus- und Fortbildungsseminare verpflichtet.

Vor Beginn der Ausbildung ist eine Aufnahmeprüfung zu absolvieren. Die hier gezeigten Grafiken geben einen Überblick über den Ausbildungsverlauf.

Detaillierte Informationen zu den Inhalten und Terminen der Seminarangebote bietet der jährlich erscheinende Seminarplan der Yamaha Music School.

DER AUSBILDUNGSWEG FÜR DAS YAMAHA MUSIC EDUCATION SYSTEM

• Junior Music Course (JMC) • Junior Extension Course (JXC) • Junior Step Fundamental Course • Junior Step Course



Music Wonderland kann nach erfolgreichem Abschluss der JMC-Ausbildung, einer zweijährigen Unterrichtserfahrung sowie dem Besuch eines entsprechenden Ausbildungsseminars unterrichtet werden.

DER AUSBILDUNGSWEG FÜR DIE YAMAHA INSTRUMENTALPROGRAMME / FRÜHKINDLICHE MUSIKALISIERUNG



HIGHLIGHTS

KONZERTE UNSERER MUSIKSCHULEN

Yamaha veranstaltet auf lokaler, nationaler und globaler Ebene regelmäßige Konzerte, bei denen die jungen Teilnehmer*innen von Yamaha Music Schools ihr Talent zeigen dürfen. Diese Konzerte zeichnen sich dadurch aus, dass sie den jungen Schüler*innen nicht nur die Chance bieten, Gelerntes vorzutragen, sondern auch die einzigartige Möglichkeit beinhalten, eigene Kompositionen zu präsentieren.

Kreativität und die Freude am Musizieren sollte nicht allein auf das Nachspielen vorhandener Werke begrenzt sein. Diese Überzeugung ist eines der Fundamente, auf dem die Yamaha Music Schools ihre seit Jahrzehnten weltweit erfolgreiche Arbeit aufbauen. Daher ist die Förderung dieser Kreativität ein wichtiger Bestandteil des Yamaha Music Education Systems.

