



# 使用指南

無線揚聲器

# TRUE X SPEAKER 1A

WS-X1A

ZH-  
TW

# 目錄

<b>說明</b>	<b>3</b>
有關隨附的說明書 .....	3
功能 .....	4
<b>配件</b>	<b>5</b>
隨附配件 .....	5
<b>部件名稱和功能</b>	<b>6</b>
頂部控件／正面 .....	6
背面／底部 .....	7
<b>準備</b>	<b>8</b>
為本機充電 .....	8
將本機開啟和關閉（待機） .....	9
<b>將本機用作 BLUETOOTH® 揚聲器</b>	<b>11</b>
收聽來自 Bluetooth 裝置的音訊 .....	11
<b>將本機用作環繞揚聲器</b>	<b>13</b>
播放條形音箱的環繞聲 .....	13
<b>故障排除</b>	<b>14</b>
發生問題時 .....	14
重新啟動或將本機初始化（恢復原廠設定） .....	22
指示燈顯示列表 .....	23
<b>附錄</b>	<b>25</b>
規格 .....	25
商標 .....	26

# 說明

## 有關隨附的說明書

本機隨附以下說明書。請務必閱讀每本說明書並妥善保管本機隨附的說明書，以備日後參考。

### 安全手冊（本機隨附）

該文件敘述安全注意事項。使用之前，務必閱讀本文件。

### 快速入門指南（本機隨附）

該文件說明基本的連接方法和操作。

### 使用指南（本說明書）

該指南說明本機的所有功能。該指南僅於 Yamaha 網站上提供。

### TRUE X SURROUND 連接與操作指南

該指南說明將本機用作條形音箱的環繞揚聲器時的連接方法。該指南僅於 Yamaha 網站上提供。

### • 注意

此內容表示「傷害的風險」。

#### • 須知

表示必須遵守的要點以防止產品失效、損壞或故障和資料丟失以及保護環境。

#### • 註

表示有關說明的注意事項、功能限制和其他可能有用的資訊。

#### • 說明文中的插圖和螢幕僅用於說明目的。

## 功能

本機為支援 Bluetooth 的無線揚聲器，您可以攜帶到任何處所，隨時隨地享受音樂。

除了將本機用作 Bluetooth 揚聲器外，您還可以透過將其連接到 Yamaha 條形音箱，將其用作家庭劇院的環繞揚聲器。

### ■ 將本機用作 Bluetooth 揚聲器

透過將本機連接到智慧型手機或其他行動裝置，可以將本機用作 Bluetooth 揚聲器。

除了高品質的音訊播放外，本機還具有語音清晰功能，可以更輕易地聽到對話等人聲。



### 相關連接

“收聽來自 Bluetooth 裝置的音訊” (p.11)

### ■ 將本機用作環繞揚聲器

本機可以無線連接到條形音箱。本機是一款可攜式揚聲器，您可以攜帶到任何處所，隨時隨地使用，不會擾亂房間的氛圍。

### 相關連接

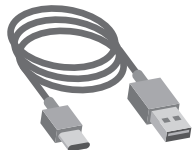
“播放條形音箱的環繞聲” (p.13)

# 配件

## 隨附配件

確保您已收到以下所有配件：

- USB 纜線（用於為本機充電：1 m，Type-A 至 Type-C）（×1）



- 附加資訊 (TRUE X SURROUND)（×1）



- 快速入門指南（×1）



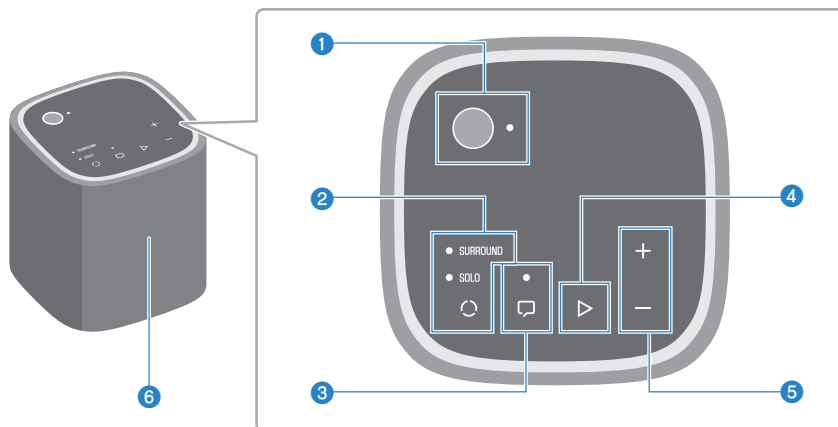
- 安全手冊（×1）



# 部件名稱和功能

## 頂部控件 / 正面

本節介紹控件的名稱和功能。



### 1 電源按鈕和指示燈

開啟和關閉無線揚聲器。電源指示燈通知您電池剩餘電量或電源狀態。

### 2 ○（模式）按鈕和指示燈

每按一下此按鈕，本機的模式會改變。SURROUND 或 SOLO 指示燈會顯示所選的模式。

- SOLO：將本機單獨用作 Bluetooth 揚聲器時使用此模式。（p.11）。
- SURROUND：將本機與 Yamaha 條形音箱結合使用時使用此模式。（p.13）。

### 3 □（語音清晰）按鈕和指示燈

啟用或停用語音清晰功能。

當語音清晰功能啟用時，語音清晰指示燈會亮起，可以更輕易地聽到對話等人聲。

### 4 ▷（播放／暫停）按鈕

每按一下此按鈕，音訊就會播放或暫停。

在播放過程中，快速按兩次按鈕可跳至下一首歌曲，或按三次可返回跳至當前歌曲的開頭或上一首歌曲。

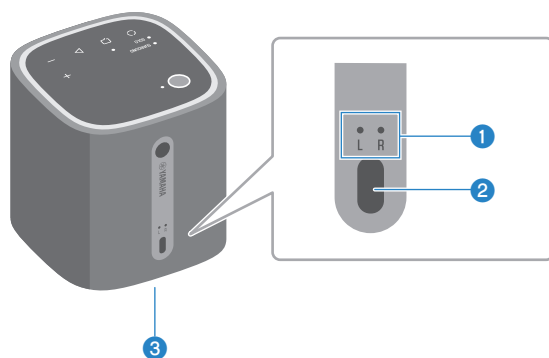
### 5 音量 (+/-) 按鈕

調整音量。

### 6 揚聲器

## 背面／底部

本節介紹本機背面和底部的部件名稱和功能。



### 1 L/R 指示燈

連接條形音箱時，指示燈會亮起以顯示設定狀態。

- L 指示燈亮起：無線揚聲器被設定為輸出環繞左側聲音（後左聲道）。
- R 指示燈亮起：無線揚聲器被設定為輸出環繞右側聲音（後右聲道）。
- L 和 R 指示燈亮起：單一無線揚聲器被設定為輸出環繞左側和環繞右側聲音。

### 2 USB 連接埠 (Type-C)

連接隨附的 USB 纜線（用於為本機充電）（p.8）。

### 3 充電端子（底部）

將本機放在充電座（Yamaha CC-T1A；另售）上進行充電時使用。

## 相關連接

“播放條形音箱的環繞聲”（p.13）

# 準備

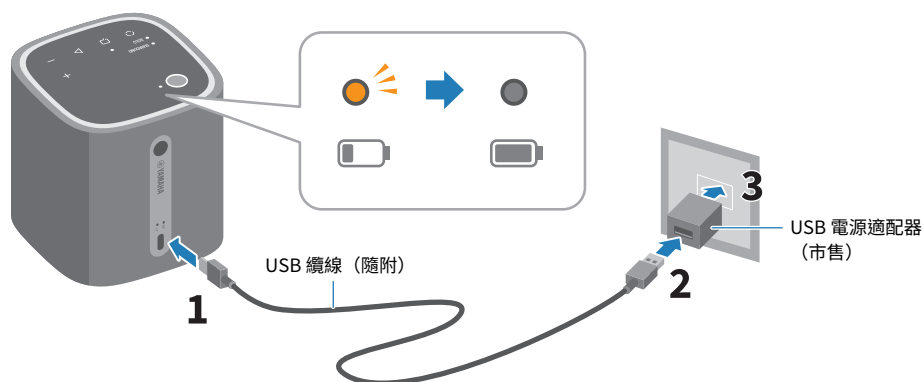
## 為本機充電

為本機充電時，請使用可輸出 DC 5V（2A 以上）的市售 USB 電源適配器。  
充電座（Yamaha CC-T1A，另售）也可用於為本機充電。



### 注意

- 本機潮濕時請勿充電。在端子上有液體或異物的狀態下充電可能會導致火災、爆炸、電池漏液、觸電或故障。



**1** 將 USB 纜線的 Type-C 接頭連接到本機上的 USB 連接埠。

**2** 將 USB 纜線的 Type-A 接頭連接到 USB 電源適配器。

**3** 將 USB 電源適配器插入 AC 牆壁插座。

電源指示燈會亮起橙色，並且開始充電。充電完成後，電源指示燈熄滅。

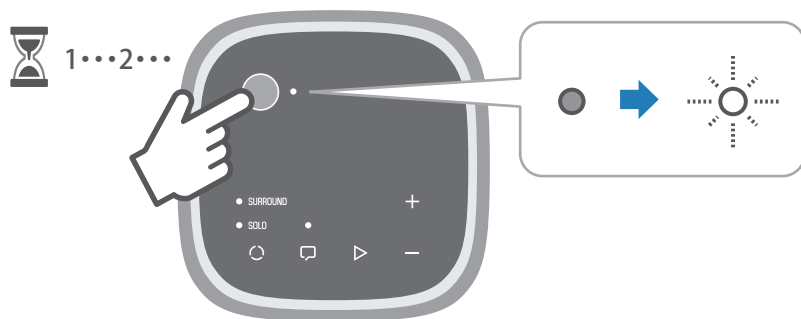
### 註

- 使用 DC 5V（2A 以上）USB 電源適配器充電時，充電時間如下：充電時間因使用環境和條件而異。
  - WS-X1A：約三小時
- 如果本機正在充電時以高音量播放，電池剩餘電量可能會減少。調低音量，或關閉本機，等待充電完成後再使用。
- 並非所有市售的 USB 電源適配器都保證與本產品相容。



## 將本機開啟和關閉（待機）

若要開啟／關閉本機，請按照以下說明進行操作。



**按住電源按鈕可打開電源。**

電源指示燈會閃爍，以通知您電池剩餘電量。

- 閃爍白色：電池剩餘電量超過一半。
- 閃爍橙色：電池剩餘電量少於一半。

顯示電池剩餘電量後，本機開啟。若要關閉本機，則再次按住電源按鈕。

### 相關連接

“重新啟動或將本機初始化（恢復原廠設定）”（p.22）

### ■ 檢查電池剩餘電量

如果在本機開啟時按下播放／暫停（▷）按鈕並且按住至少 5 秒，電源指示燈和旋律會通知您電池剩餘電量。

電池剩餘電量	電源指示燈	旋律
超過一半	閃爍白色	長音
少於一半	閃爍橙色	中長音
少於 20%		短音

### 註

- 本機將在以下任何情況下自動切換到待機（自動待機）：
  - 選擇了 SOLO 模式時  
20 分鐘以上無播放和無控制操作  
無論有無播放，8 小時以上無控制操作
  - 選擇了 SURROUND 模式時  
20 分鐘以上未連接到條形音箱  
本機連接到條形音箱時，條形音箱關閉
- 旋律將通知您本機的狀態，例如電源開啟或 Bluetooth 裝置連接時。（聲音指南：原廠設定為啟用。）  
若要停用聲音指南，則按住語音清晰按鈕至少 3 秒。每次按住按鈕時，聲音指南會在啟用和停用之間切換。

準備 > 將本機開啟和關閉（待機）

## 相關連接

“頂部控件／正面”（p.6）

將本機用作 BLUETOOTH® 揚聲器 > 收聽來自 Bluetooth 裝置的音訊

# 將本機用作 BLUETOOTH® 揚聲器

## 收聽來自 Bluetooth 裝置的音訊

當 SOLO 指示燈閃爍藍色時，可以連接 Bluetooth 裝置。

如果本機已作為環繞揚聲器連接到條形音箱，請使用模式 (C) 按鈕將本機的模式更改為 SOLO。

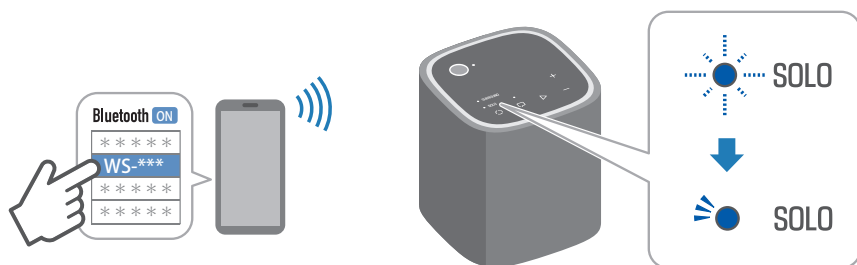
### 註

- 如果之前曾連接過其他 Bluetooth 裝置，當本機開啟時，本機將自動連接到上次連接的裝置。若要連接新的 Bluetooth 裝置，請先解除當前所連接的 Bluetooth 裝置，然後再連接新裝置。
- 若要從本機終止 Bluetooth 連接，則同時按下音量 (-) 按鈕和播放/暫停 (▷) 按鈕至少 5 秒。

**1** 在 Bluetooth 裝置上，啟用 Bluetooth 功能。

**2** 在 Bluetooth 裝置上，從要連接的可用裝置列表中選擇本機 (Yamaha WS-\*\*\* )。

您的產品機型名稱 (X1A) 會顯示在 \*\*\* 處。如果要求輸入密鑰，請輸入數字「0000」。



建立連接後，SOLO 指示燈亮起藍色。

**3** 開始在 Bluetooth 裝置上播放音訊。



將本機用作 BLUETOOTH® 揚聲器 > 收聽來自 Bluetooth 裝置的音訊

## **相關連接**

“部件名稱和功能” (p.6)

# 將本機用作環繞揚聲器

## 播放條形音箱的環繞聲

透過將本機用作條形音箱的環繞揚聲器，可實現逼真的環繞聲。  
有關相容的 Yamaha 條形音箱和連接方法的資訊，請造訪以下網站：  
<https://manual.yamaha.com/av/truexsur/>



# 故障排除

## 發生問題時

### 發生任何問題時請先檢查以下內容

當本機未正常運作時，請先嘗試按照「發生問題時」中所述的說明進行操作。如果發生錯誤，指示燈會閃爍以通知您。

- “指示燈顯示列表” (p.23)

如果按照解決問題的說明操作後，本機仍無法正常運作，請重新啟動或將其初始化。

- “重新啟動或將本機初始化（恢復原廠設定）” (p.22)

即使如此做之後，若本機仍無法正常運作，請關閉本機並聯繫最近的 Yamaha 授權經銷商或服務中心。

#### 當本機連接到條形音箱時

當本機連接到條形音箱時，另請參閱以下指南。

<https://manual.yamaha.com/av/truexsur/>

## 本機無法充電／充電需要很長時間

---

- **正在使用與本機不相容的 USB 電源適配器。**
  - 使用可輸出 DC 5 V (2 A 以上) 的 USB 電源適配器。
    - “為本機充電” (p.8)
- **USB 電源適配器輸出不穩定。**
  - 並非所有市售的 USB 電源適配器都保證與本產品相容。嘗試使用不同的 USB 電源適配器。
- **USB 電源適配器和本機未正確連接。**
  - 檢查所有連接是否正確進行。
    - “為本機充電” (p.8)
- **環境溫度太高或太低。**
  - 在使用溫度範圍內 (5°C ~ 35°C) 為本機充電。
    - “為本機充電” (p.8)
- **充電需要很長時間。**
  - 充電可能停止了。解除隨附的 USB 纜線的連接並重新連接，然後再次為本機充電。
    - “為本機充電” (p.8)
- **本機的保護電路已啟動。**
  - 檢查指示燈的顯示。
    - “指示燈顯示列表” (p.23)
- **本機被連接到電腦上的 USB 充電相容連接埠。**
  - 從電腦的 USB 連接埠充電不保證可運作。使用可輸出 DC 5 V (2 A 以上) 的 USB 電源適配器。

## 本機無法開啟

---

● **未按住電源按鈕。**

若要開啟本機，則按住電源按鈕至少 3 秒。

- “將本機開啟和關閉（待機）” (p.9)

● **電池剩餘電量低。**

為本機充電。

- “為本機充電” (p.8)

● **環境溫度太高或太低。**

在運作溫度範圍內使用本機。

- “規格” (p.25)



## 本機突然關閉

---

- **電池剩餘電量低。**

為本機充電。

如果本機以高音量播放，電池剩餘電量可能會減少，即使正在充電，本機也可能會關閉。在這種情況下，請關閉本機，將其充滿電之後再使用。

- “為本機充電” (p.8)

- **自動電源待機功能關閉了本機。**

再次開啟本機。

- “將本機開啟和關閉（待機）” (p.9)

- **環境溫度太高或太低。**

在運作溫度範圍內使用本機。

- “規格” (p.25)

- **連接到本機的條形音箱已關閉。**

當本機連接到條形音箱時，開啟和關閉條形音箱會開啟和關閉本機。

- <https://manual.yamaha.com/av/truexsur/>

- **USB 電源適配器輸出不穩定。**

調低音量或嘗試使用不同的 USB 電源適配器。並非所有市售的 USB 電源適配器都保證與本產品相容。

- **本機中的充電電池已劣化。**

如果本機在充滿電後立即關閉，則充電電池可能已劣化。請聯繫最近的 Yamaha 授權經銷商或服務中心。

## 本機無法連接到 Bluetooth 裝置

---

- **本機的名稱未顯示在 Bluetooth 裝置上要連接的可用裝置列表中。**

嘗試停用並重新啟用 Bluetooth 裝置的 Bluetooth 功能。然後本機的名稱可能會顯示。
- **即使本機的名稱顯示在 Bluetooth 裝置上要連接的可用裝置列表中，本機仍無法連接到 Bluetooth 裝置。**

嘗試從列表中刪除本機，然後再次將本機連接到 Bluetooth 裝置。然後就有可能可以連接到 Bluetooth 裝置。
- **Bluetooth 裝置未開啟。**

確保 Bluetooth 裝置開啟並且其 Bluetooth 功能已啟用。
- **本機連接到另一個 Bluetooth 裝置。**

終止當前的 Bluetooth 連接，然後連接到新裝置。
  - “收聽來自 Bluetooth 裝置的音訊” (p.11)
- **本機和 Bluetooth 裝置彼此相距太遠。**

移動 Bluetooth 裝置和／或本機，使其更加靠近彼此。
- **Bluetooth 裝置上的音訊輸出目的地未設定為本機。**

選擇本機作為 Bluetooth 裝置上的音訊輸出目的地。
- **使用 2.4 GHz 頻帶的裝置（例如微波爐或無線路由器）所發出的電磁波正在阻礙無線通訊。**

請勿在此類裝置附近使用本機。
- **本機已被初始化。**

當本機被初始化時，連線資訊將被刪除。從 Bluetooth 裝置上要連接的可用裝置列表中刪除本機，然後再次連接到 Bluetooth 裝置。
  - “收聽來自 Bluetooth 裝置的音訊” (p.11)
- **Bluetooth 裝置的密鑰不是「0000」。**

無法使用密鑰為「0000」以外的 Bluetooth 裝置。
- **您正在使用的 Bluetooth 裝置不支援 A2DP 設定檔。**

使用支援 A2DP 設定檔的 Bluetooth 裝置。

## 無聲音

---

- **本機和 Bluetooth 裝置未連接。**  
連接到 Bluetooth 裝置。
  - “收聽來自 Bluetooth 裝置的音訊” (p.11)
- **音量太低**  
調高音量。
  - “頂部控件／正面” (p.6)

## 從本機聽到中斷、失真或異常的聲音

---

- **音量太高。**
  - 調低音量。
    - “頂部控件／正面” (p.6)
- **使用 2.4 GHz 頻帶的裝置（例如微波爐或無線路由器）所發出的電磁波正在阻礙無線通訊。**
  - 請勿在此類裝置附近使用本機。
- **本機和 Bluetooth 裝置彼此相距太遠。**
  - 移動 Bluetooth 裝置和／或本機，使其更加靠近彼此。

## 安裝在本機附近的電子裝置發出雜訊

---

- **Bluetooth 連接不穩定。**

將本機安裝在遠離電子裝置的地方。

## 重新啟動或將本機初始化（恢復原廠設定）

如果按照「發生問題時」中所述的說明操作後，本機仍無法正常運作，請重新啟動或將本機初始化（恢復原廠設定）。

### ■ 重新啟動本機

按住電源按鈕至少 10 秒可重新啟動本機。即使本機被重新啟動，連線資訊也不會被刪除。

如果重新啟動後，本機未自動開啟，則按住電源按鈕至少 3 秒以開啟本機。

### ■ 初始化本機

即使重新啟動後，本機仍無法正常運作，請將其初始化。當本機被初始化時，將恢復原廠設定並刪除所有連線資訊。

#### **1 在待機狀態下按住語音清晰按鈕的同時，按下電源按鈕。**

語音清晰指示燈閃爍。

#### **2 語音清晰指示燈正在閃爍時，按下播放／暫停按鈕。**

本機將被初始化。

初始化之後，按住電源按鈕至少 3 秒以啟動本機。

### 相關連接



“發生問題時” (p.14)

## 指示燈顯示列表

本機的狀態透過指示燈的顏色（白色、藍色或橙色）以及亮起／閃爍來顯示。

電源指示燈	電源狀態	本機狀態	解決辦法
 閃爍白色	開啟	於啟動的過程	—
 亮起白色	開啟	—	—
 交替亮起明亮和暗淡 的白色	開啟	充電中	—
 關閉	待機	充電完成。 本機處於待機狀態。	—
 亮起橙色	待機	充電中	—
 反覆閃爍橙色四次	開啟	電池剩餘電量少於 20%。 為本機充電。	—
SOLO 指示燈	電源狀態	本機狀態	解決辦法
 亮起藍色	開啟	連接到 Bluetooth 裝置	—
 閃爍藍色	開啟	等待 Bluetooth 連接中	—
電源指示燈	電源狀態	本機狀態	解決辦法
 閃爍橙色	開啟／待機（處於充電狀態）	發生錯誤*	請將 USB 電源適配器從 AC 牆壁插座拔下，然後於 5～10 分鐘之後再次將其重新插入。
 交替閃爍橙色和白色	開啟	發生錯誤*	關閉本機，然後於 5～10 分鐘之後再重新開啟。

## 故障排除 > 指示燈顯示列表

電源指示燈	語音清晰指示燈	電源狀態	本機狀態	解決辦法
		開啟/待機	發生錯誤*	請將 USB 電源適配器從 AC 牆壁插座拔下，然後再次將其重新插入。如果指示燈仍在閃爍，請重新啟動本機。
電源指示燈和語音清晰指示燈閃爍中。				

\* 如果發生錯誤，並且即使按照解決問題的說明操作後，本機仍無法正常運作，請關閉本機並聯繫最近的 Yamaha 授權經銷商或服務中心。

### 當本機連接到條形音箱時

當本機連接到條形音箱時，另請參閱以下指南。  
<https://manual.yamaha.com/av/truexsur/>

### 相關連接

“重新啟動或將本機初始化（恢復原廠設定）” (p.22)



# 附錄

## 規格

### Bluetooth

---

Bluetooth版本	Bluetooth 版本 5.0
受支援的檔案	A2DP (Advanced Audio Distribution Profile) AVRCP (Audio/Video Remote Control Profile)
最大通訊範圍	10 m (無干擾)

### 電源

---

內建充電電池	鋰離子電池
連續播放時間	SOLO 模式：充滿電後約 12 小時 (IEC62396-1) SURROUND 模式：充滿電後約 10 小時 (IEC62396-1)
充電時間	WS-X1A：約三小時 (播放／充電時間因使用環境和條件而異。)
輸入	DC 5 V、2 A

### 一般

---

尺寸 (寬×高×深)	WS-X1A: 88 × 105 × 88 mm
重量	WS-X1A: 0.5 kg
防水防塵性能	IP67
運作溫度範圍	5°C ~ 35°C

## 商標



Bluetooth® 字標和標誌是 Bluetooth SIG, Inc. 擁有的註冊商標，Yamaha公司對此等標記的任何使用均已取得授權。其他商標和商品名均歸其各自的所有者所有。

Yamaha Global Site  
<https://www.yamaha.com/>

Yamaha Downloads  
<https://download.yamaha.com/>

© 2023 Yamaha Corporation

Published 07/2023 NV-A0

AV21-0071