



사용설명서

Wireless Speaker

TRUE X SPEAKER 1A

WS-X1A

KO

목차

소개	4
제공된 설명서 정보	4
특징	5
부속품	6
동봉된 부속품	6
각부 명칭 및 기능	7
상단 컨트롤/전면	7
후면/하단	8
준비	9
기기 충전	9
기기 켜기 및 끄기(대기)	10
본 기기를 BLUETOOTH® 스피커로 사용	12
Bluetooth 장치의 오디오 청취	12
본 기기를 서라운드 스피커로 사용	14
사운드 바의 서라운드 사운드 재생	14
문제 해결	15
문제가 발생하는 경우	15
기기 다시 시작 또는 초기화(공장 재설정)	23
램프 표시 목록	24
부록	26
제품 사양	26

목차

상표 27

소개

제공된 설명서 정보

다음 설명서가 본 기기와 함께 제공됩니다. 각 설명서를 읽고 나중에 참고할 수 있도록 기기에 동봉된 설명서를 가까이 두십시오.

안전 지침서(본 기기에 동봉)

이 설명서에서는 안전을 위한 주의 사항에 대해 설명합니다. 사용 전에 반드시 읽으십시오.

빠른 시작 설명서(본 기기에 동봉)

이 설명서에서는 기본적인 연결 방법과 작동에 대해 설명합니다.

사용설명서(본 설명서)

본 가이드에서는 본 기기의 모든 기능에 대해 설명합니다. 본 가이드는 Yamaha 웹사이트에서만 제공됩니다.

TRUE X SURROUND 연결 및 작동 가이드

본 가이드에서는 본 기기를 사운드 바용 서라운드 스피커로 사용할 때의 연결 방법에 대해 설명합니다. 본 가이드는 Yamaha 웹사이트에서만 제공됩니다.

• 주의

이 사항은 “부상의 위험”을 의미합니다.

• 주의사항

제품 고장, 손상, 오작동 및 데이터 손실을 방지하는 것은 물론 환경을 보호하기 위해 준수해야 하는 사항을 나타냅니다.

• 주

지침에 대한 참고사항, 기능에 대한 제한사항, 도움이 될 수 있는 추가 정보를 나타냅니다.

• 설명에 있는 그림과 화면은 참조용일 뿐입니다.

특징

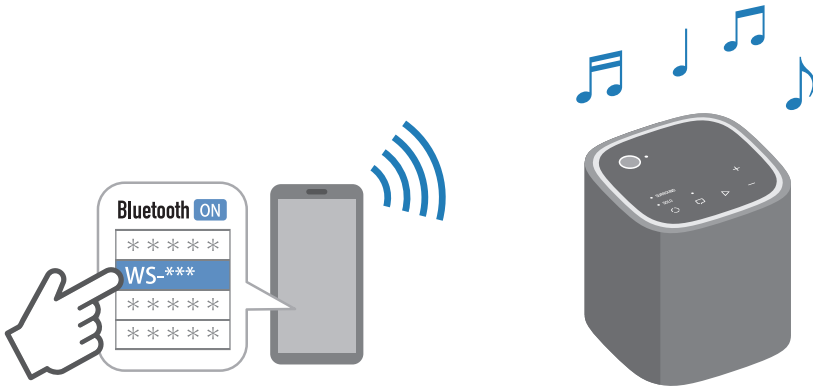
본 기기는 원하는 곳 어디에서나 음악을 원할 때마다 즐길 수 있는 Bluetooth 지원 무선 스피커입니다.

본 기기를 Bluetooth 스피커로 사용하는 것 외에 Yamaha 사운드 바에 연결하여 홈 시어터용 서라운드 스피커로 사용할 수도 있습니다.

■ 본 기기를 Bluetooth 스피커로 사용

본 기기를 스마트폰 또는 기타 모바일 기기에 연결하여 Bluetooth 스피커로 사용할 수 있습니다.

본 기기에는 고품질 오디오 재생 외에도 대화와 같은 사람의 목소리를 더 쉽게 들을 수 있는 Clear Voice 기능이 있습니다.



관련 링크

“Bluetooth 장치의 오디오 청취” (p.12)

■ 본 기기를 서라운드 스피커로 사용

본 기기를 사운드 바에 무선으로 연결할 수 있습니다. 본 기기는 원하는 곳 어디에서나 사용할 수 있는 휴대형 스피커이므로 방의 분위기를 흐트러뜨리지 않습니다.

관련 링크

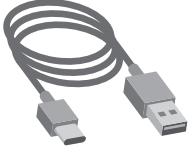
“사운드 바의 서라운드 사운드 재생” (p.14)

부속품

동봉된 부속품

다음 부속품이 모두 있는지 확인하십시오.

- USB 케이블(본 기기 충전용, 1m, A 타입~C 타입)(×1)



- 추가 정보 (TRUE X SURROUND) (×1)



- 빠른 시작 설명서 (×1)



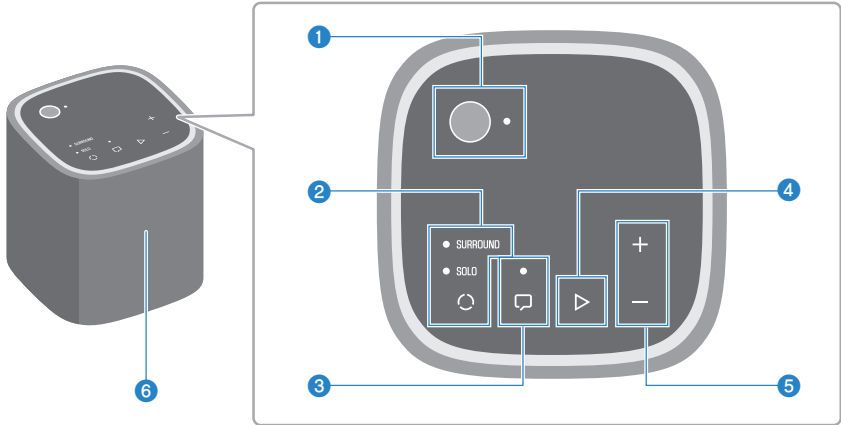
- 안전 지침서 (×1)



각부 명칭 및 기능

상단 컨트롤/전면

이 절에서는 컨트롤의 명칭 및 기능에 대해 설명합니다.



1 전원 버튼 및 램프

무선 스피커를 켜고 끕니다. 전원 램프는 배터리 잔량이나 전원 상태를 알려줍니다.

2 ○(모드) 버튼 및 램프

버튼을 누를 때마다 기기의 모드가 바뀝니다. SURROUND 또는 SOLO 램프는 선택한 모드를 보여줍니다.

- SOLO: 이 모드는 본 기기를 Bluetooth 스피커로 사용할 때 사용됩니다(p.12).
- SURROUND: 이 모드는 Yamaha 사운드 바와 함께 기기를 사용할 때 사용됩니다(p.14).

3 □(Clear Voice) 버튼 및 램프

Clear Voice 기능을 활성화 또는 비활성화합니다.

Clear Voice 기능을 활성화하면 Clear Voice 램프가 켜지고 대화와 같은 음성을 더 쉽게 들을 수 있습니다.

4 ▷(재생/일시 정지) 버튼

이 버튼을 누를 때마다 오디오가 재생 또는 일시 정지됩니다.

재생 중에 다음 곡으로 건너뛰려면 버튼을 빠르게 두 번 누르고, 현재 곡이나 이전 곡의 시작 부분으로 뒤로 건너뛰려면 세 번 누릅니다.

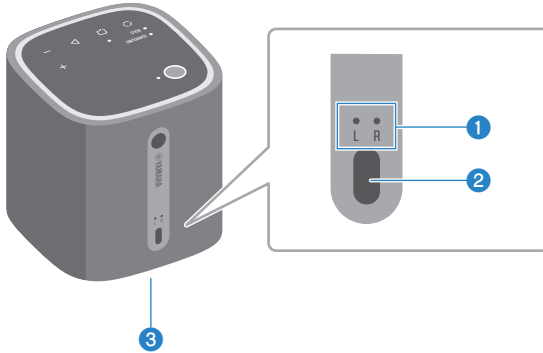
5 볼륨(+/-) 버튼

볼륨을 조절합니다.

6 스피커

후면/하단

이 절에서는 본 기기 후면 및 하단의 각부 명칭 및 기능에 대해 설명합니다.



1 L/R 램프

사운드 바가 연결되면 램프가 켜져서 설정 상태를 나타냅니다.

- L 램프 켜짐: 무선 스피커가 서라운드 좌측 사운드(후방 좌측 채널)를 출력하도록 설정되어 있습니다.
- R 램프 켜짐: 무선 스피커가 서라운드 우측 사운드(후방 우측 채널)를 출력하도록 설정되어 있습니다.
- L 및 R 램프 켜짐: 단일 무선 스피커로 서라운드 좌측 및 서라운드 우측 사운드를 모두 출력하도록 설정되어 있습니다.

2 USB 포트(C 타입)

동봉된 USB 케이블(본 기기 충전용)을 연결합니다(p.9).

3 충전 단자(하단)

기기를 충전 받침대(Yamaha CC-T1A, 별매품)에 올려놓고 충전할 때 사용합니다.

관련 링크

“사운드 바의 서라운드 사운드 재생” (p.14)

준비

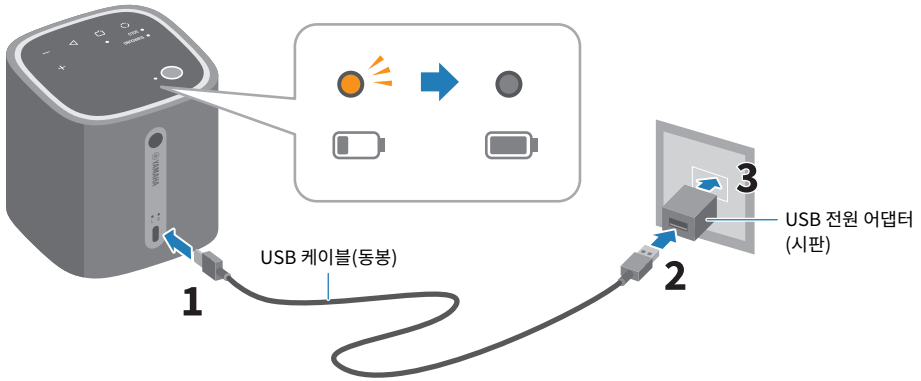
기기 충전

기기를 충전할 때 DC 5 V(2 A 이상)를 출력할 수 있는 시중에서 판매하는 USB 전원 어댑터를 사용하십시오. 충전 받침대(Yamaha CC-T1A, 별매)를 사용하여 기기를 충전할 수도 있습니다.



주의

- 기기가 젖어 있으면 충전하지 마십시오. 단자에 액체나 이물질이 묻은 상태에서 충전하면 화재, 폭발, 배터리 액 누출, 감전 또는 오작동이 발생할 수 있습니다.



1 USB 케이블의 C 타입 커넥터를 본 기기의 USB 포트에 연결합니다.

2 USB 케이블의 A 타입 커넥터를 USB 전원 어댑터에 연결합니다.

3 USB 전원 어댑터를 AC 벽면 콘센트에 끼웁니다.

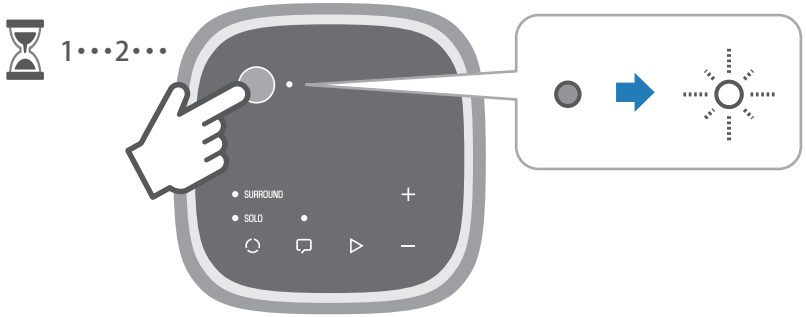
전원 램프가 주황색으로 켜지고 충전이 시작됩니다. 충전이 완료되면 파워 램프가 꺼집니다.

주

- DC 5 V(2 A 이상) USB 전원 어댑터로 충전하는 경우 충전 시간은 다음과 같습니다. 충전 시간은 사용 환경과 조건에 따라 다릅니다.
 - WS-X1A: 약 3시간
- 기기가 충전되는 동안 높은 볼륨으로 재생하면 배터리 잔량이 줄어들 수 있습니다. 볼륨을 낮추거나 기기 전원을 끄고 충전이 완료될 때까지 기다렸다가 사용하십시오.
- 시판되는 모든 USB 전원 어댑터가 본 제품과 호환되는 것은 아닙니다.

기기 켜기 및 끄기(대기)

기기를 켜거나 끄려면 아래 지침을 따르십시오.



전원 버튼 길게 눌러 전원을 켭니다.

전원 램프가 깜박여 배터리 잔량을 알려줍니다.

- 흰색으로 깜박임: 배터리 잔량이 절반 이상입니다.
- 주황색으로 깜박임: 배터리 잔량이 절반 미만입니다.

배터리 잔량을 표시한 후 기기가 켜집니다. 기기를 끄려면 전원 버튼을 다시 길게 누릅니다.

관련 링크

“기기 다시 시작 또는 초기화(공장 재설정)” (p.23)

■ 배터리 잔량 확인

기기가 켜진 상태에서 재생/일시 정지(▷) 버튼을 5초 이상 누르면 전원 램프와 멜로디로 배터리 잔량을 알려줍니다.

배터리 잔량	전원 램프	멜로디
절반 이상	흰색으로 깜박임	긴 소리
절반 미만	주황색으로 깜박임	중간 길이의 소리
20% 미만		짧은 소리

준비 > 기기 켜기 및 끄기(대기)

주

- 본 기기는 다음과 같은 상황에서 자동으로 대기 모드로 전환됩니다(자동 대기 모드).
 - SOLO 모드를 선택한 경우
 - 20분 이상 재생과 제어 조작이 없는 경우
 - 재생에 관계 없이 8시간 이상 제어 조작이 없는 경우
 - SURROUND 모드를 선택한 경우
 - 20분 이상 사운드 바에 연결하지 않은 경우
 - 기기가 사운드 바에 연결되어 있는 동안 사운드 바가 꺼지는 경우
- 전원이 켜져 있거나 Bluetooth 장치가 연결되어 있을 때와 같이 본 기기의 상태를 멜로디로 알려줍니다. (사운드 가이드: 기본적으로 활성화되어 있음.)
사운드 가이드를 비활성화하려면 Clear Voice 버튼을 3초 이상 누르십시오. 버튼을 누르고 있을 때마다 사운드 가이드가 활성화와 비활성화 간에 전환됩니다.

관련 링크

“상단 컨트롤/전면” (p.7)

본 기기를 BLUETOOTH® 스피커로 사용

Bluetooth 장치의 오디오 청취

SOLO 램프가 파란색으로 깜박이면 Bluetooth 장치를 연결할 수 있습니다.

본 기기가 서라운드 스피커로 사운드 바에 연결된 경우 모드(○) 버튼을 사용하여 본 기기의 모드를 SOLO로 변경하십시오.

주

- 다른 Bluetooth 장치를 전에 연결한 적이 있는 경우 기기를 켜면 기기가 자동으로 마지막으로 연결했던 장치에 연결됩니다. 새 Bluetooth 장치를 연결하려면 현재 연결된 Bluetooth 장치를 분리한 다음 새 장치를 연결하십시오.
- 본 기기에서 Bluetooth 연결을 종료하려면 볼륨(-) 버튼과 재생/일시 정지(>) 버튼을 동시에 5초 이상 누르십시오.

1 Bluetooth 장치에서 Bluetooth 기능을 활성화합니다.

2 Bluetooth 장치의 연결할 수 있는 장치 목록에서 본 기기(Yamaha WS-***)를 선택합니다.

*** 대신 제품의 모델 이름(X1A)이 표시됩니다. 암호 키가 필요한 경우 숫자 “0000”을 입력하십시오.



연결이 설정되면 SOLO 램프가 파란색으로 켜집니다.

3 Bluetooth 장치에서 오디오 재생을 시작합니다.



관련 링크

“각부 명칭 및 기능” (p.7)

본 기기를 서라운드 스피커로 사용

사운드 바의 서라운드 사운드 재생

생생한 서라운드 사운드는 본 기기를 사운드 바용 서라운드 스피커로 사용하는 것만으로도 얻을 수 있습니다. 호환되는 Yamaha 사운드 바와 연결 방법에 대한 자세한 내용은 다음 웹사이트를 참조하십시오.

<https://manual.yamaha.com/av/truexsur/>



문제 해결

문제가 발생하는 경우

문제가 발생하면 다음을 먼저 확인하십시오

기기가 제대로 작동하지 않을 때는 먼저 “문제가 발생하는 경우”에 설명된 지침을 따르십시오. 오류가 발생하면 램프가 깜박여 알려줍니다.

- “램프 표시 목록” (p.24)

지침에 따라 문제를 해결한 후에도 기기가 제대로 작동하지 않으면 다시 시작하거나 초기화하십시오.

- “기기 다시 시작 또는 초기화(공장 재설정)” (p.23)

그래도 여전히 기기가 제대로 작동하지 않으면 기기를 끄고 가까운 Yamaha 공인 대리점이나 서비스 센터에 문의하십시오.

본 기기가 사운드 바에 연결되어 있는 경우

본 기기가 사운드 바에 연결되어 있는 경우 다음 가이드도 참조하십시오.

<https://manual.yamaha.com/av/truexsur/>

기기를 충전할 수 없음/충전하는 데 시간이 오래 걸림

- **기기와 호환되지 않는 USB 전원 어댑터를 사용하고 있습니다.**

DC 5 V(2 A 이상)를 출력할 수 있는 USB 전원 어댑터를 사용하십시오.
· “기기 충전” (p.9)
- **USB 전원 어댑터의 출력이 안정적이지 않습니다.**

시판되는 모든 USB 전원 어댑터가 본 제품과 호환되는 것은 아닙니다. 다른 USB 전원 어댑터를 사용해 보십시오.
- **USB 전원 어댑터와 본 기기가 제대로 연결되지 않았습니다.**

모든 연결이 제대로 되었는지 확인하십시오.
· “기기 충전” (p.9)
- **주변 온도가 너무 높거나 낮습니다.**

사용 온도 범위(5°C ~ 35°C) 내에서 기기를 충전하십시오.
· “기기 충전” (p.9)
- **충전 시간이 오래 걸립니다.**

충전이 중지되었을 수 있습니다. 동봉된 USB 케이블을 분리했다가 다시 연결하고 기기를 다시 충전하십시오.
· “기기 충전” (p.9)
- **본 기기의 보호 회로가 활성화되었습니다.**

램프 표시를 확인하십시오.
· “램프 표시 목록” (p.24)
- **기기가 컴퓨터의 USB 충전 호환 포트에 연결되어 있습니다.**

컴퓨터의 USB 포트에서 충전하면 작동이 보장되지 않습니다. DC 5 V(2 A 이상)를 출력할 수 있는 USB 전원 어댑터를 사용하십시오.

기기가 켜지지 않음

- **전원 버튼을 길게 누르지 않았습니다.**
기기를 켜려면 전원 버튼을 3초 이상 길게 누르십시오.
 - “기기 켜기 및 끄기(대기)” (p.10)
- **배터리 잔량이 낮습니다.**
기기를 충전하십시오.
 - “기기 충전” (p.9)
- **주변 온도가 너무 높거나 낮습니다.**
기기를 작동 온도 범위 내에서 사용하십시오.
 - “제품 사양” (p.26)

기기가 갑자기 꺼짐

● **배터리 잔량이 낮습니다.**

기기를 충전하십시오.

기기를 높은 볼륨으로 재생하는 경우 배터리 잔량이 줄어들 수 있으며 충전 중이라도 기기가 꺼질 수 있습니다. 이 경우 기기를 끄고 완전히 충전한 후 사용하십시오.

- “기기 충전” (p.9)

● **자동 대기 기능이 기기를 끕니다.**

기기를 다시 켜십시오.

- “기기 켜기 및 끄기(대기)” (p.10)

● **주변 온도가 너무 높거나 낮습니다.**

기기를 작동 온도 범위 내에서 사용하십시오.

- “제품 사양” (p.26)

● **기기에 연결된 사운드 바가 꺼져 있습니다.**

사운드 바를 켜고 끄면 기기가 사운드 바에 연결되었을 때 켜지고 꺼집니다.

- <https://manual.yamaha.com/av/truexsur/>

● **USB 전원 어댑터의 출력이 안정적이지 않습니다.**

볼륨을 줄이거나 다른 USB 전원 어댑터를 사용해 보십시오. 시판되는 모든 USB 전원 어댑터가 본 제품과 호환되는 것은 아닙니다.

● **기기의 충전식 배터리가 열화되었습니다.**

완전히 충전한 후에도 기기가 즉시 꺼지면 충전식 배터리가 열화되었을 수 있습니다. 가까운 Yamaha 지정 판매점이나 서비스 센터에 문의하십시오.

기기를 Bluetooth 장치에 연결할 수 없음

- **Bluetooth 장치에서 연결할 수 있는 장치 목록에 본 기기의 이름이 표시되지 않습니다.**

Bluetooth 장치의 Bluetooth 기능을 비활성화했다가 다시 활성화하십시오. 그러면 본 기기의 이름이 표시될 수 있습니다.
- **Bluetooth 장치에서 연결할 수 있는 장치 목록에 본 기기의 이름이 표시되더라도 본 기기를 Bluetooth 장치에 연결할 수 없습니다.**

목록에서 본 기기를 삭제하고 기기를 Bluetooth 장치에 다시 연결해 보십시오. 그러면 Bluetooth 장치에 연결할 수 있을 것입니다.
- **Bluetooth 장치가 켜져 있지 않습니다.**

Bluetooth 장치가 켜져 있고 Bluetooth 기능이 활성화되어 있는지 확인하십시오.
- **기기가 다른 Bluetooth 장치에 연결되어 있습니다.**

현재의 Bluetooth 접속을 종료한 다음 새 장치에 연결하십시오.
 - “Bluetooth 장치의 오디오 청취” (p.12)
- **기기와 Bluetooth 장치가 서로 너무 멀리 떨어져 있습니다.**

Bluetooth 장치 및/또는 기기를 서로 더 가까이로 옮기십시오.
- **Bluetooth 장치의 오디오 출력 대상이 본 기기로 설정되어 있지 않습니다.**

Bluetooth 장치의 오디오 출력 대상으로 본 기기를 선택하십시오.
- **2.4 GHz 주파수 대역을 사용하는 장치(전자레인지 또는 무선 라우터 등)에서 방출되는 전자파가 무선 통신을 방해하고 있습니다.**

이러한 장치 근처에서 기기를 사용하지 마십시오.
- **본 기기가 초기화되었습니다.**

기기가 초기화되면 연결 정보가 삭제됩니다. Bluetooth 장치에서 연결할 수 있는 장치 목록에서 본 기기를 삭제한 다음 Bluetooth 장치에 다시 연결하십시오.
 - “Bluetooth 장치의 오디오 청취” (p.12)
- **Bluetooth 장치의 암호키가 “0000”이 아닙니다.**

암호키가 “0000”이 아닌 Bluetooth 장치는 사용할 수 없습니다.
- **사용 중인 Bluetooth 장치가 A2DP 프로파일을 지원하지 않습니다.**

A2DP 프로파일을 지원하는 Bluetooth 장치를 사용하십시오.

소리가 나지 않습니다

● **기기와 Bluetooth 장치가 연결되어 있지 않습니다.**

Bluetooth 장치에 연결하십시오.

- “Bluetooth 장치의 오디오 청취” (p.12)

● **볼륨이 너무 낮습니다.**

볼륨을 올리십시오.

- “상단 컨트롤/전면” (p.7)

기기에서 부서지거나 뒤틀리거나 비정상적인 소리가 들림

- **볼륨이 너무 높습니다.**
 - 볼륨을 줄이십시오.
 - “상단 컨트롤/전면” (p.7)
- **2.4 GHz 주파수 대역을 사용하는 장치(전자레인지 또는 무선 라우터 등)에서 방출되는 전자파가 무선 통신을 방해하고 있습니다.**
 - 이러한 장치 근처에서 기기를 사용하지 마십시오.
- **기기와 Bluetooth 장치가 서로 너무 멀리 떨어져 있습니다.**
 - Bluetooth 장치 및/또는 기기를 서로 더 가까이로 옮기십시오.

기기 근처에 설치된 전자 장치에서 소음이 남

● **Bluetooth 연결이 불안정합니다.**

본 기기를 전자 장치로부터 멀리 떨어진 곳에 설치하십시오.

기기 다시 시작 또는 초기화(공장 재설정)

“문제가 발생하는 경우”에 설명된 지침을 따른 후에도 기기가 제대로 작동하지 않으면 기기를 다시 시작하거나 초기화(공장 재설정)하십시오.

■ 기기 다시 시작

전원 버튼을 10초 이상 길게 눌러 기기를 다시 시작하십시오. 기기를 다시 시작해도 연결 정보는 삭제되지 않습니다.

기기를 다시 시작해도 자동으로 켜지지 않으면 전원 버튼을 3초 이상 길게 눌러 기기를 켜십시오.

■ 기기 초기화

기기를 다시 시작해도 제대로 작동하지 않으면 초기화하십시오. 기기가 초기화되면 공장 출하 설정이 복원되고 모든 연결 정보가 삭제됩니다.

1 대기 상태에서 Clear Voice 버튼을 누르고 있는 동시에 전원 버튼을 누릅니다.

Clear Voice 램프가 깜박입니다.

2 Clear Voice 램프가 깜박이는 동안 재생/일시 정지 버튼을 누릅니다.

기기가 초기화됩니다.

초기화한 후에 전원 버튼을 3초 이상 길게 눌러 기기를 다시 켜십시오.


관련 링크


“문제가 발생하는 경우” (p.15)



램프 표시 목록

본 기기의 상태는 램프의 색상(흰색, 파란색 또는 주황색)과 켜짐/깜박임으로 표시됩니다.

전원 램프	전원 상태	기기 상태	해결 방법
 흰색으로 깜박임	켜짐	시동 중	—
 흰색으로 켜짐	켜짐	—	—
 흰색으로 켜지며 밝았 다가 어두워졌다 함	켜짐	충전 중	—
 꺼짐	대기	충전 완료. 기기가 대기 상태가 됨.	—
 주황색으로 켜짐	대기	충전 중	—
 네 번 반복해서 주황색 으로 깜박임	켜짐	배터리 잔량이 20% 미만임.	기기를 충전하십시오.
SOLO 램프	전원 상태	기기 상태	해결 방법
 파란색으로 켜짐	켜짐	Bluetooth 장치에 연결됨	—
 파란색으로 깜박임	켜짐	Bluetooth 연결을 기다리는 중	—

전원 램프	전원 상태	기기 상태	해결 방법
 주황색으로 깜박임	켜짐/대기(충전 중 상태)	오류가 발생했음*	AC 벽면 콘센트에서 USB 전원 어댑터를 분리한 다음 5~10분 후 다시 연결하십시오.

 주황색과 흰색으로 번갈아 깜박임	켜짐	오류가 발생했음*	기기를 껐다가 5~10분 후 다시 켜십시오.
---	----	-----------	--------------------------

전원 램프	Clear Voice 램프	전원 상태	기기 상태	해결 방법
		켜짐/대기	오류가 발생했음*	AC 벽면 콘센트에서 USB 전원 어댑터를 분리한 다음 다시 연결하십시오. 램프가 여전히 깜박이면 기기를 다시 시작하십시오.
전원 램프와 Clear Voice 램프가 깜박입니다.				

* 지침에 따라 문제를 해결한 후에도 오류가 발생하고 기기가 제대로 작동하지 않으면 기기를 끄고 가까운 Yamaha 공인 대리점이나 서비스 센터에 문의하십시오.

기기가 사운드 바에 연결되어 있는 경우

본 기기가 사운드 바에 연결되어 있는 경우 다음 가이드도 참조하십시오.
<https://manual.yamaha.com/av/truexsur/>

관련 링크

“기기 다시 시작 또는 초기화(공장 재설정)” (p.23)

부록

제품 사양

Bluetooth

Bluetooth 버전	Bluetooth 버전 5.0
지원 프로파일	A2DP (Advanced Audio Distribution Profile) AVRCP (Audio/Video Remote Control Profile)
최대 통신 범위	10 m(간섭 없이)

전원

내장 충전식 배터리	리튬 이온 배터리
연속 재생 시간	SOLO 모드: 완전히 충전한 경우 약 12시간 (IEC62396-1) SURROUND 모드: 완전히 충전한 경우 약 10시간 (IEC62396-1)
충전 시간	WS-X1A: 약 3시간 (재생/충전 시간은 사용 환경과 조건에 따라 다릅니다.)
입력	DC 5 V, 2 A

일반사항

치수(W × H × D)	WS-X1A: 88 × 105 × 88 mm
무게	WS-X1A: 0.5 kg
방수 및 방진 성능	IP67
작동 온도 범위	5°C~35°C

상표



Bluetooth®라는 단어 마크 및 로고는 Bluetooth SIG, Inc.이 소유한 등록 상표이며, Yamaha Corporation은 라이선스 하에서 해당 마크를 사용하고 있습니다. 기타 상표 및 상표명은 해당 소유주의 소유입니다.

Yamaha Global Site
<https://www.yamaha.com/>

Yamaha Downloads
<https://download.yamaha.com/>

© 2023 Yamaha Corporation

Published 07/2023 NV-A0

AV21-0072