

Guida all'attivazione per la licenza del dispositivo

IT

Introduzione

Questa guida è dedicata agli utenti che desiderano ampliare le funzionalità dei propri dispositivi audio Yamaha. La guida spiega come attivare la licenza per un determinato dispositivo.

Per attivare la licenza per un determinato dispositivo è necessario:

- Registrare un account utilizzando ProVisionaire Cloud.
- Usare ProVisionaire Cloud per registrare il Codice licenza dispositivo per la propria organizzazione.
- Usare l'app ProVisionaire Portal per attivare la licenza per il dispositivo.

**È possibile gestire le licenze dei dispositivi usando ProVisionaire Cloud.
ProVisionaire Cloud è un servizio cloud per i dispositivi audio Yamaha.**

Sommario

Introduzione	1
■ Avviso relativo ai contenuti.....	2
Registrazione di un account con ProVisionaire Cloud	2
Registrazione del Codice licenza dispositivo con la propria Organizzazione tramite ProVisionaire Cloud	5
Attivazione di una Licenza dispositivo mediante l'uso dell'app ProVisionaire Portal.....	8
Disattivazione di una Licenza dispositivo	14

■ Avviso relativo ai contenuti

Le precauzioni d'uso e altre informazioni sono indicate come di seguito descritto.

AVVISO

Indica i punti che è necessario osservare per prevenire la perdita dei dati.

NOTA

Indica note relative alle istruzioni, limitazioni delle funzioni e informazioni aggiuntive di utilità generale.

- Le illustrazioni relative alle schermate mostrate in questo manuale sono esclusivamente a scopo esemplificativo.
- App Store è un marchio commerciale di Apple Inc. registrato negli Stati Uniti d'America e in altre nazioni.
- Google Play è un marchio commerciale di Google LLC.
- "QR Code" è un marchio commerciale di DENSO WAVE INCORPORATED.
- I nomi delle aziende e dei prodotti elencati in questo manuale sono marchi commerciali o marchi commerciali registrati dalle rispettive aziende.
- Il software è soggetto a revisioni e aggiornamenti senza ulteriore preavviso.

Yamaha non può in alcun caso essere ritenuta responsabile di eventuali perdite o distruzione dei dati.

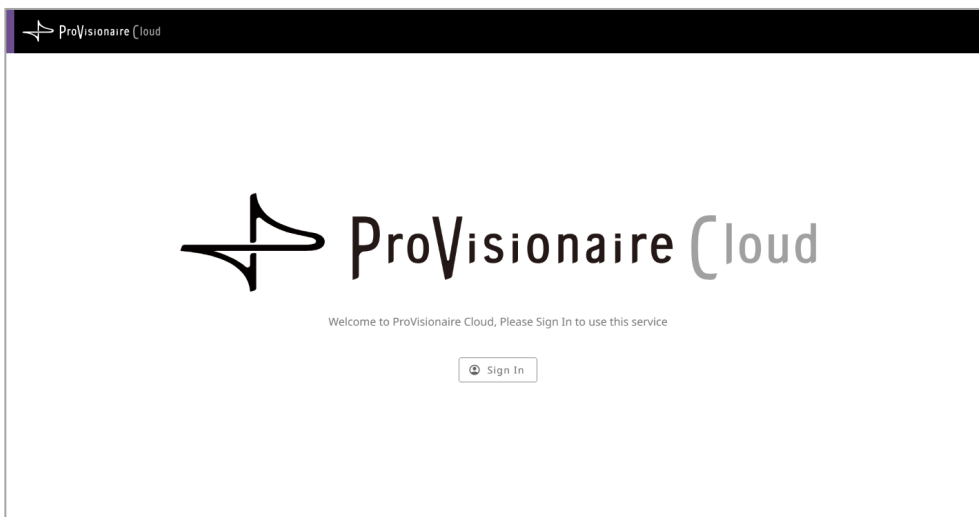
Registrazione di un account con ProVisionaire Cloud

1. Accedere alla seguente URL:

<https://provisionaire.yamaha.com>

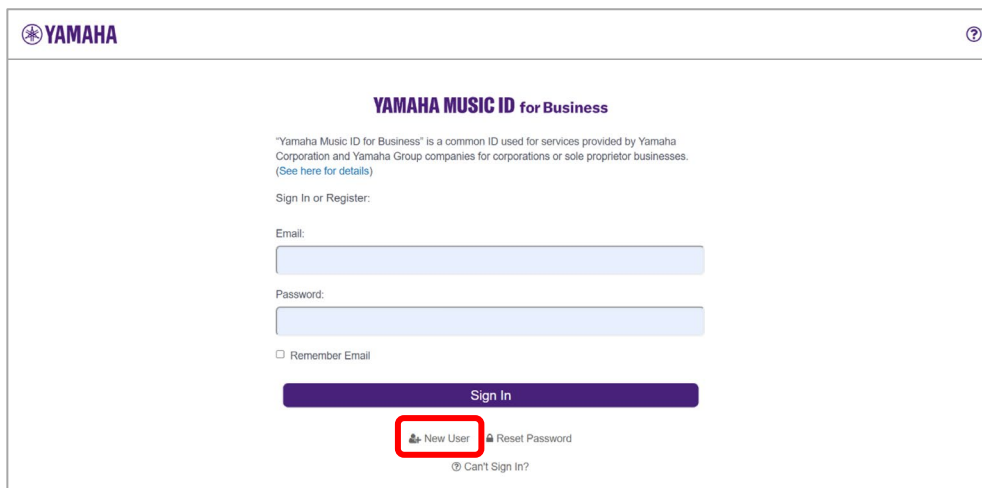
Si apre la schermata di registrazione per ProVisionaire Cloud.

2. Fare clic su [Sign In] (Registrati).



Si apre la schermata di registrazione per Yamaha Music ID for Business.

3. Fare clic su [New User] (Nuovo utente).



NOTA

- Yamaha Music ID for Business è un identificativo comune utilizzabile da aziende e utenti privati, ed è fornito da Yamaha Corporation e dalle aziende del suo gruppo.
- L'accesso a ProVisionaire Cloud avviene tramite l'utilizzo di Yamaha Music ID for Business.

4. Per ottenere un account Yamaha Music ID for Business, seguire la procedura descritta nella sezione FAQ della seguente URL.

https://business.member.yamaha.com/ww/faq/index.html?lcl=it_WW

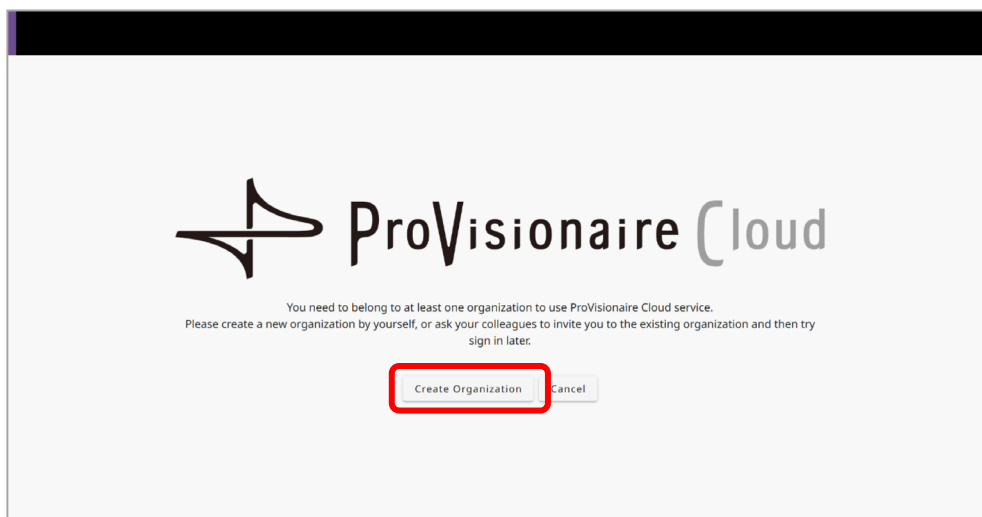
NOTA

Inserire l'indirizzo e-mail da usare per ricevere sul proprio computer o smartphone le indicazioni per accedere a ProVisionaire Cloud.

Una volta conclusa la registrazione dell'account, apparirà una schermata che permetterà la registrazione della propria Organizzazione.

5. Per usare ProVisionaire Cloud è necessario appartenere almeno ad una Organizzazione.

Fare clic su [Create Organization] (Crea organizzazione) per creare l'Organizzazione di appartenenza. In alternativa, annullare la procedura, quindi richiedere un invito al Gestore o al Proprietario di un'Organizzazione, e registrarsi usando tale invito.



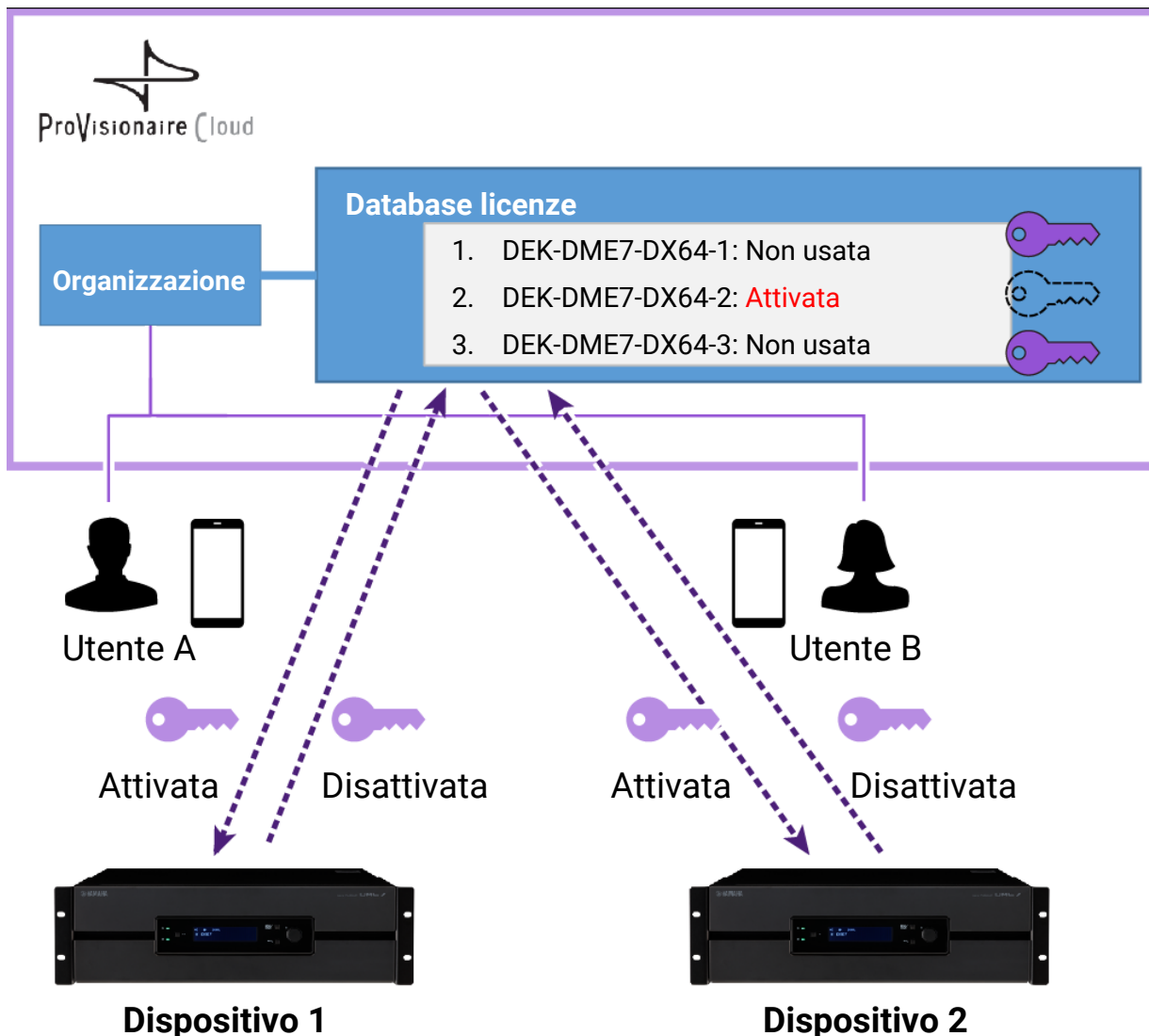
Fare riferimento al seguente URL per saperne di più sulle Organizzazioni e sui rispettivi ruoli, come da esempio quello del Proprietario.

https://business.member.yamaha.com/ww/faq/index.html?lcl=it_WW

Registrando una Licenza dispositivo tramite ProVisionaire Cloud, tale licenza sarà di esclusivo possesso dell'Organizzazione. Una Licenza dispositivo può essere attivata da qualsiasi membro appartenente all'Organizzazione che la possiede, e ciò a prescindere dal rispettivo ruolo. Ad esempio, si supponga che Utente A e Utente B appartengano all'Organizzazione XXX, e che Utente A abbia registrato tre Licenze dispositivi con la suddetta Organizzazione XXX. In questo caso, anche Utente B potrà attivare quelle licenze.

NOTA

- Non è possibile attivare una Licenza dispositivo per più dispositivi contemporaneamente.
- Sono disponibili due tipi di attivazione: [Activate Temporarily] (Attiva temporaneamente) e [Activate Permanently] (Attiva permanentemente). Selezionando [Activate Temporarily] (Attiva temporaneamente) e attivando una Licenza per un certo dispositivo, sarà possibile in seguito disattivarla e attivarla per un dispositivo differente.



NOTA

- Quando si crea un'Organizzazione, si assume automaticamente il ruolo di Proprietario.
- Facendo clic su Account → [My Details] (I miei dettagli) → [My Organizations] (Le mie organizzazioni), è possibile visualizzare il proprio ruolo all'interno dell'Organizzazione.
- Per invitare un membro a unirsi alla propria Organizzazione, fare clic su Nome dell'Organizzazione → [My Organizations] (Le mie Organizzazioni) → [Member] (Membro) delle mie Organizzazioni → [Invite Member] (Invita membro). Inserire quindi l'indirizzo e-mail del membro che si desidera invitare (l'indirizzo e-mail fornito in fase di registrazione dell'account), e selezionare il ruolo che si intende assegnargli. Infine fare clic su [Send Invitation] (Invia invito) per spedire l'invito.

Fare riferimento al seguente URL per saperne di più sulle Organizzazioni e sui rispettivi ruoli, come da esempio quello del Proprietario.

https://business.member.yamaha.com/ww/faq/index.html?lcl=it_WW

Registrazione del Codice licenza dispositivo con la propria Organizzazione tramite ProVisionaire Cloud

1. Registrarsi a ProVisionaire Cloud.

<https://provisionaire.yamaha.com>

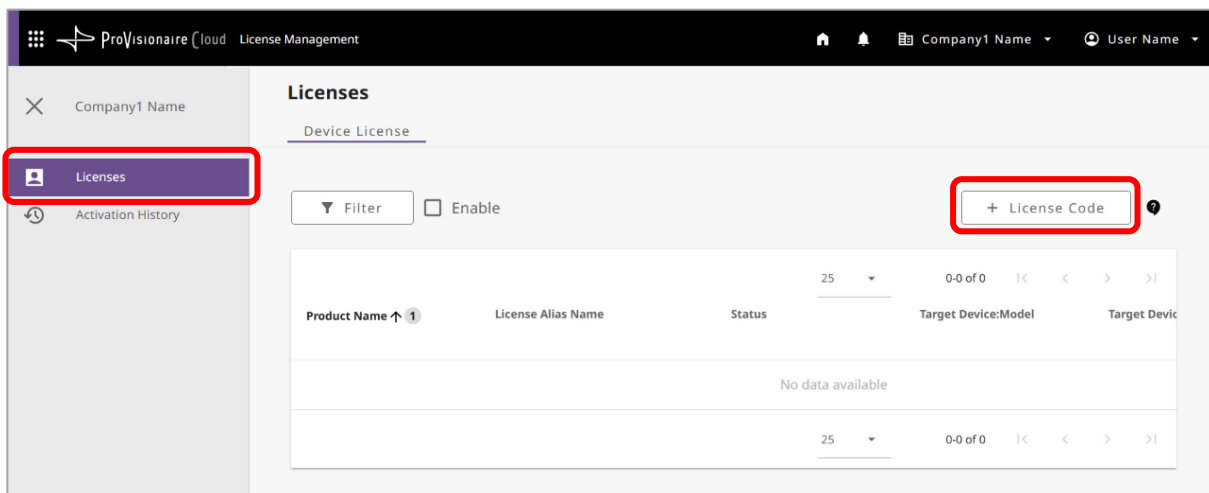
2. Assicurarsi di visualizzare il nome dell'Organizzazione per la quale si desidera registrare la Licenza dispositivo. Se si intende creare una nuova Organizzazione o selezionare un'Organizzazione diversa, fare clic sul nome dell'Organizzazione che si desidera creare o selezionare.



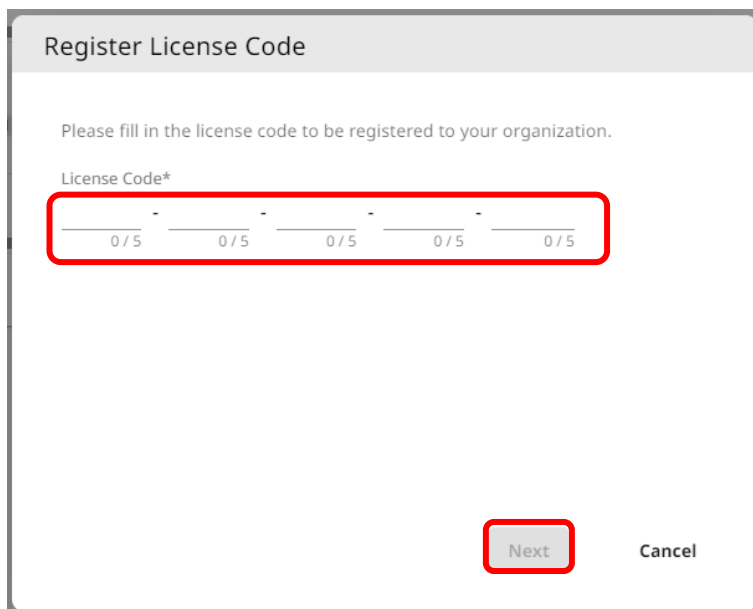
AVVISO

Una volta registrata una Licenza dispositivo per un'Organizzazione, non sarà possibile registrarla per un'altra Organizzazione. Si noti che registrando per errore una Licenza dispositivo con un'Organizzazione, non sarà possibile annullare in alcun modo la registrazione. Inoltre, non sarà possibile integrare l'Organizzazione (per la quale si è registrata la licenza) con un'altra Organizzazione, né suddividere l'Organizzazione.

3. Selezionare il menu [Licenses] (Licenze) e fare clic su [+ License Code] (Aggiungi Codice licenza).



4. Inserire il codice a 25 cifre della Licenza dispositivo che si desidera attivare, quindi fare clic su [Next] (Avanti).



Register License Code

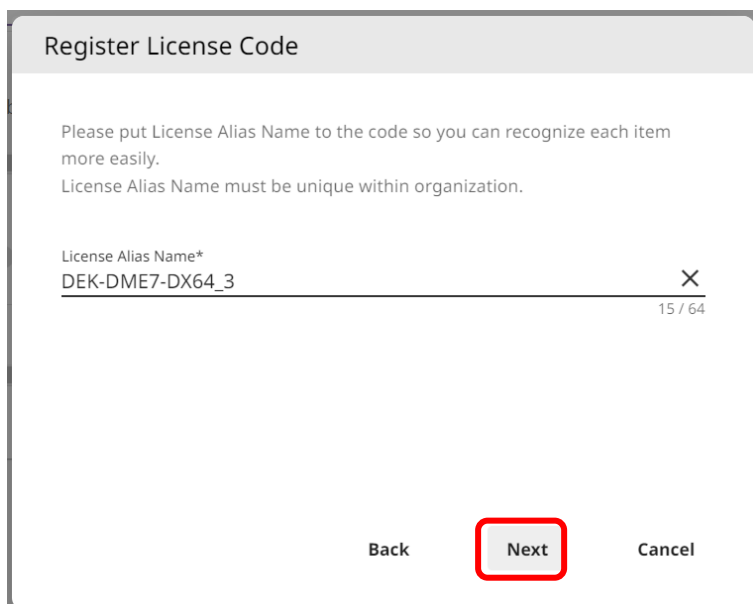
Please fill in the license code to be registered to your organization.

License Code*

0/5 0/5 0/5 0/5 0/5

Next Cancel

5. Inserire un nome per la Licenza dispositivo, quindi fare clic su [Next] (Avanti).



Register License Code

Please put License Alias Name to the code so you can recognize each item more easily.

License Alias Name must be unique within organization.

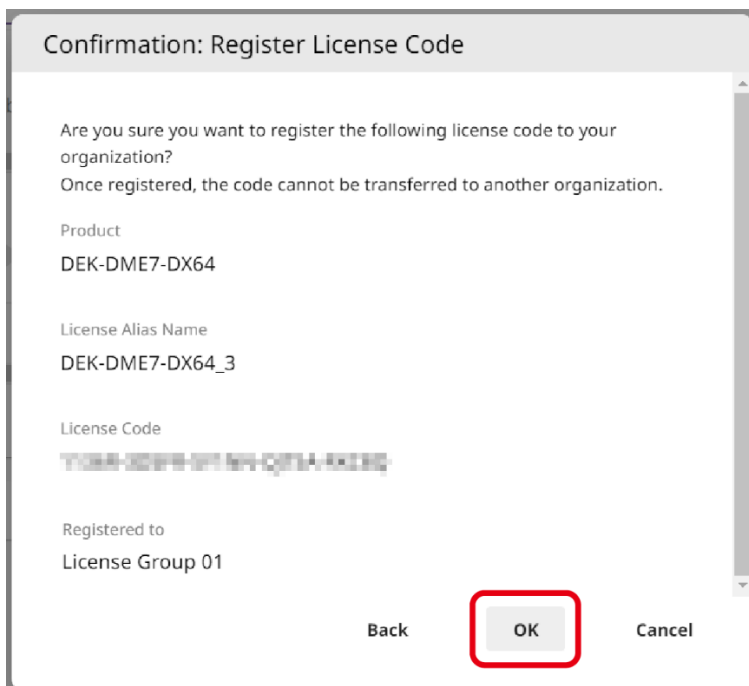
License Alias Name*

DEK-DME7-DX64_3 X

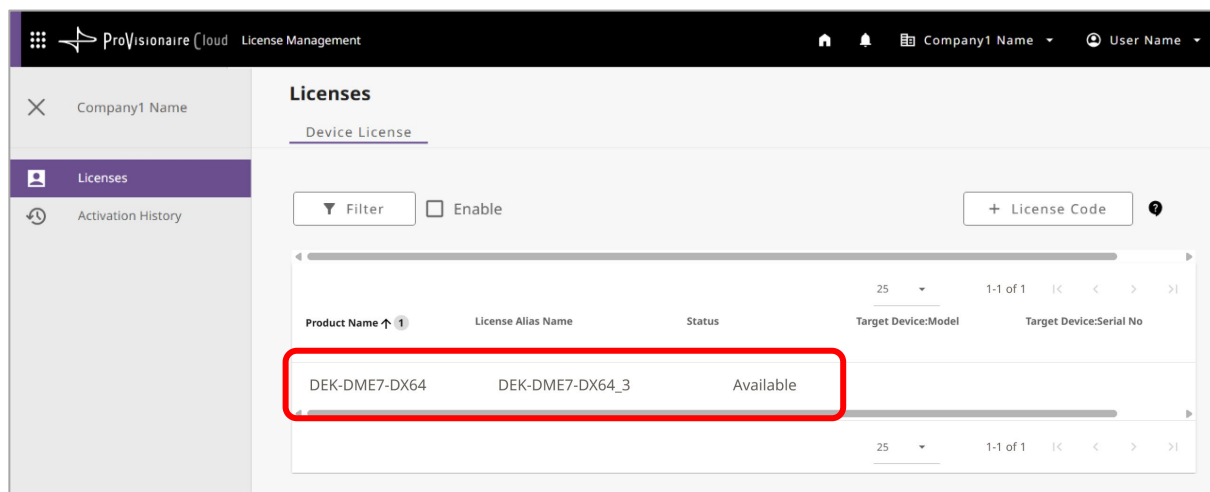
15 / 64

Back Next Cancel

6. Ricontrollare le informazioni sulla Licenza dispositivo inserite, quindi fare clic su [OK].

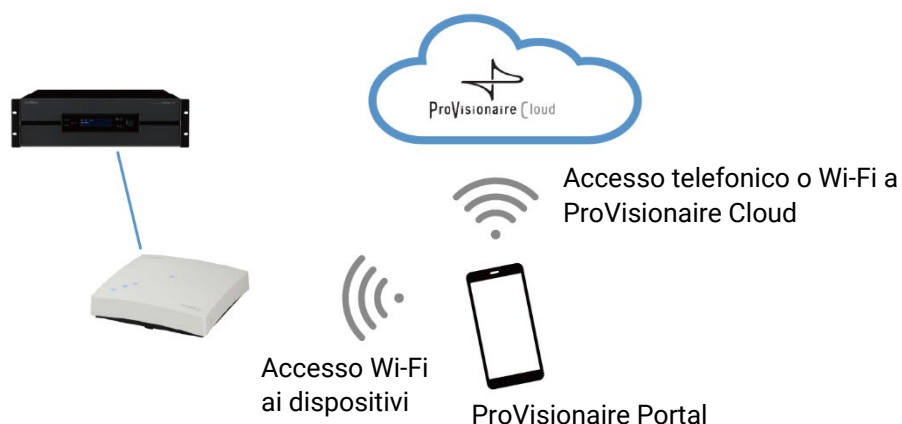


7. Se il nome della Licenza dispositivo in oggetto viene mostrato sullo schermo, vuol dire che la registrazione è stata completata.

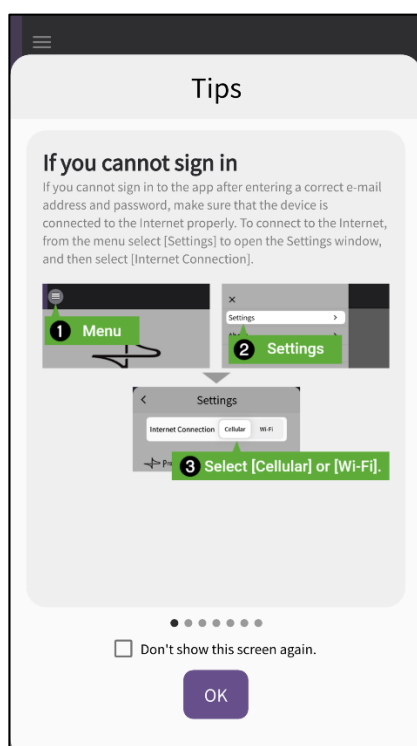


Attivazione di una Licenza dispositivo mediante l'uso dell'app ProVisionaire Portal

Per attivare una Licenza dispositivo, usare l'app ProVisionaire Portal.
L'app deve essere connessa sia a ProVisionaire Cloud sia al dispositivo.



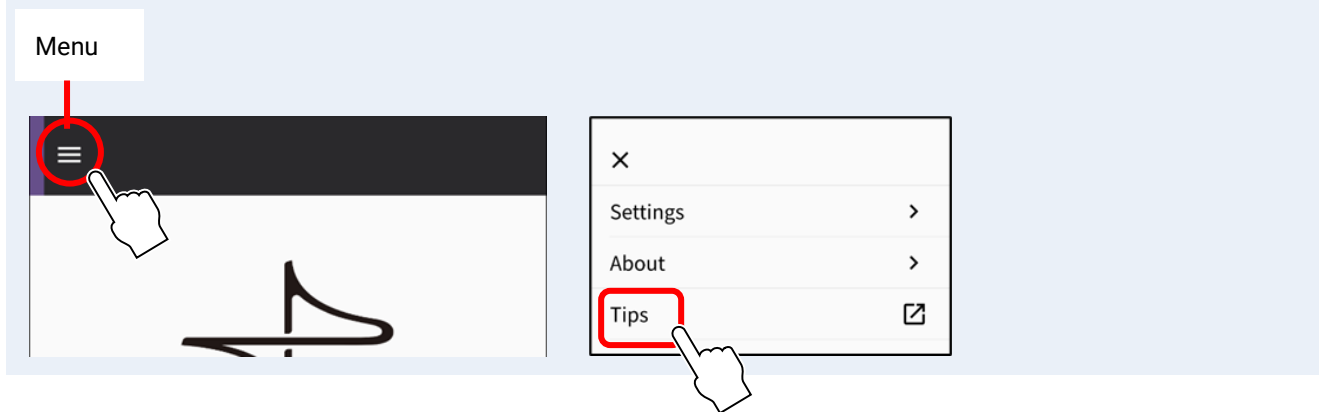
- 1. Installare l'app ProVisionaire Portal.**
Ricerca su App Store o Google Play il nome dell'app, quindi installarla.
- 2. Aprire l'app ProVisionaire Portal.**
Al primo avvio dell'app, sullo schermo appare la richiesta di accettazione dei termini di utilizzo della licenza. Nel caso in cui si accettino i termini indicati, selezionare la casella di controllo e toccare [Next] (Avanti).
- 3. Sullo schermo appaiono alcuni suggerimenti sull'uso dell'app. Scorrere ogni schermata orizzontalmente per visualizzare il suggerimento successivo.**
Toccare il pulsante [OK] per chiudere la finestra dei suggerimenti.



Una volta chiusa la finestra dei suggerimenti, sul display appare la schermata di accesso a ProVisionaire Portal.

NOTA

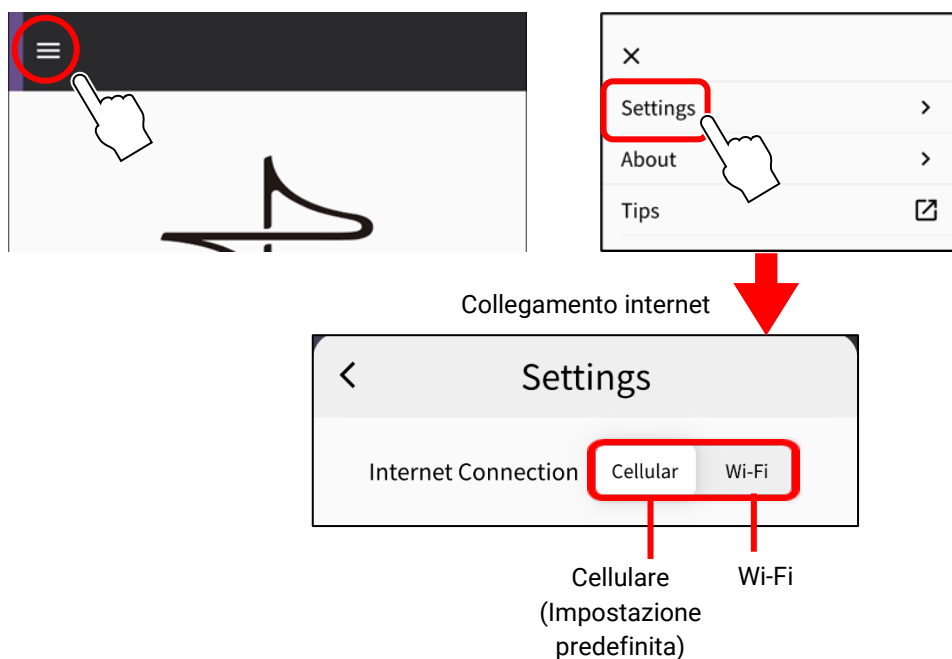
Per rileggere in seguito i suggerimenti: Menu → [Tips] (Suggerimenti).



4. Attivare la funzione Wi-Fi sul proprio smartphone per consentire all'app di accedere al dispositivo tramite connessione Wi-Fi. Fare riferimento al manuale del proprio smartphone per sapere come impostare correttamente il Wi-Fi.

5. È possibile selezionare il metodo di connessione dell'app a ProVisionaire Cloud scegliendo tra [Cellular] (Cellulare) e [Wi-Fi], in base al tipo di collegamento preferito.

Per accedere a questa opzione, selezionare Menu dell'app → [Settings] (Impostazioni) → "Internet Connection" (Collegamento internet).

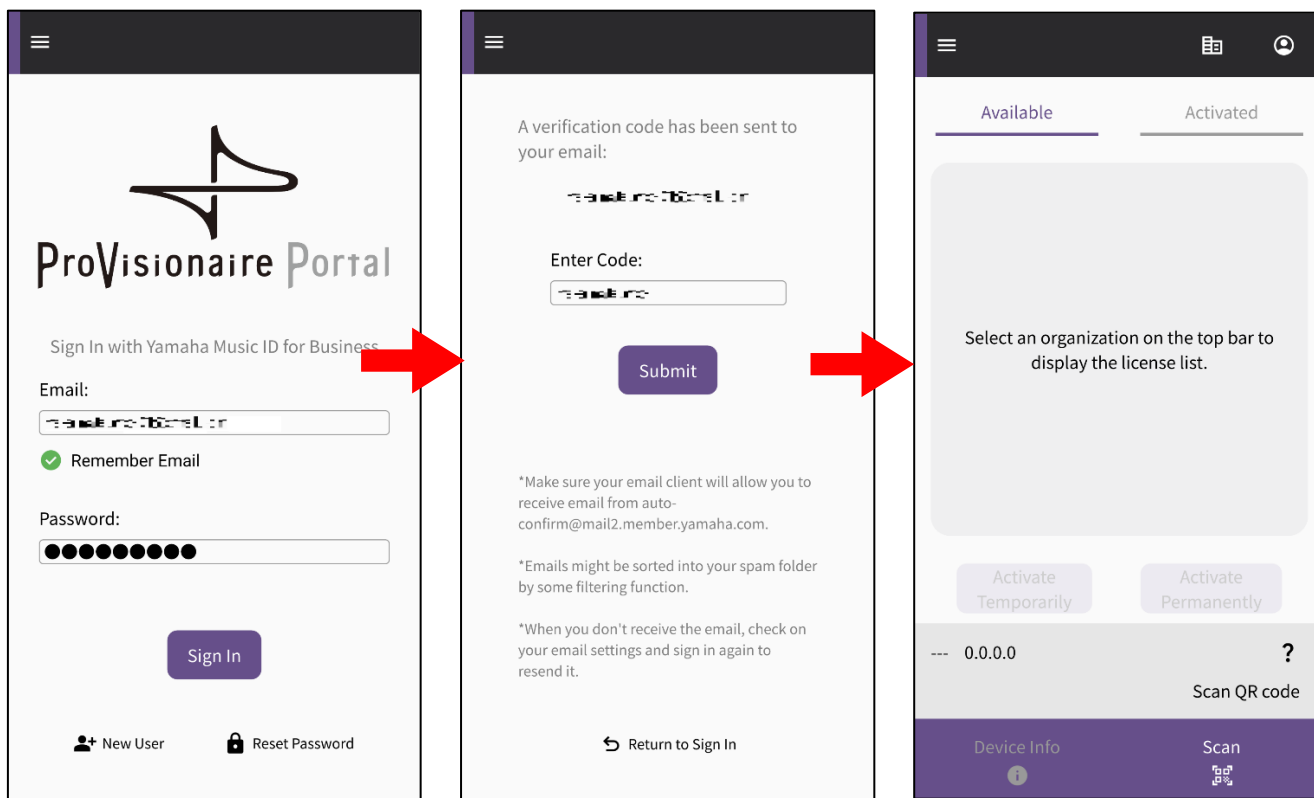


Per evitare errori, si consiglia di usare l'impostazione predefinita (Cellulare), a meno che non ci sia motivo di scegliere diversamente. Per passare a [Wi-Fi], la rete Wi-Fi deve essere connessa a internet.

NOTA

Se durante le successive fasi dovesse apparire un messaggio di errore, seguire le istruzioni indicate per controllare la connessione, oppure l'impostazione "Internet Connection" dell'app.

6. Inserire l'ID e la password per ProVisionaire Cloud, quindi toccare [Sign in] (Registrati).
Inserire il codice di verifica nella schermata successiva, quindi toccare [Submit] (Invia).

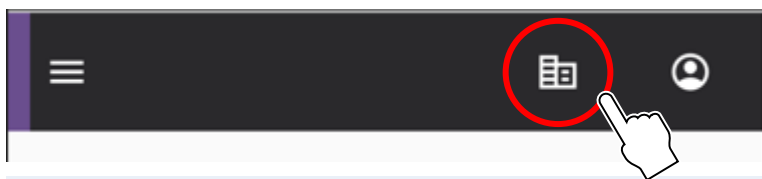


NOTA

La registrazione richiede un codice di verifica, che viene inviato all'indirizzo e-mail usato per la registrazione a ProVisionaire Cloud.

Una volta effettuata la registrazione, appare la schermata principale.

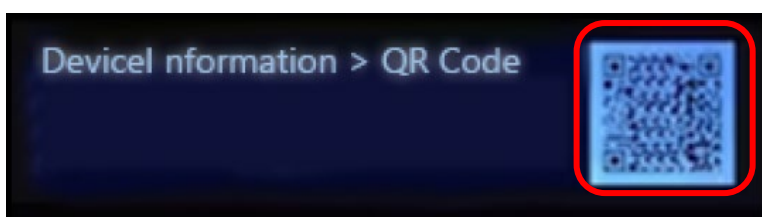
7. Premere l'icona Organizzazione per visualizzare i nomi delle Organizzazioni disponibili. Selezionare l'Organizzazione per la quale è stata registrata la Licenza dispositivo che si desidera attivare.



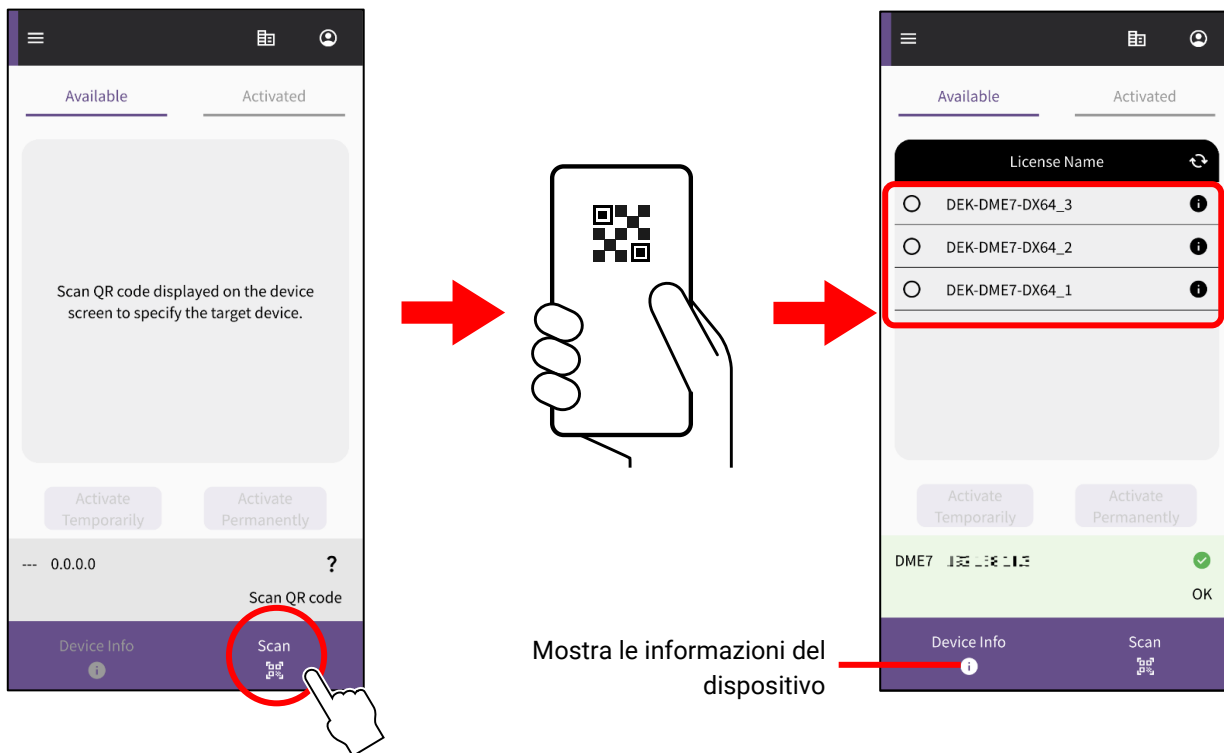
AVVISO

Prestare attenzione a non confondere le Organizzazioni.

8. Visualizzare il codice QR sullo schermo del dispositivo del quale si desidera ampliare le funzionalità. Per maggiori informazioni su come visualizzare il codice QR sul dispositivo, fare riferimento al relativo manuale dell'utente. (L'esempio illustrato mostra una schermata sull'unità DME7.)

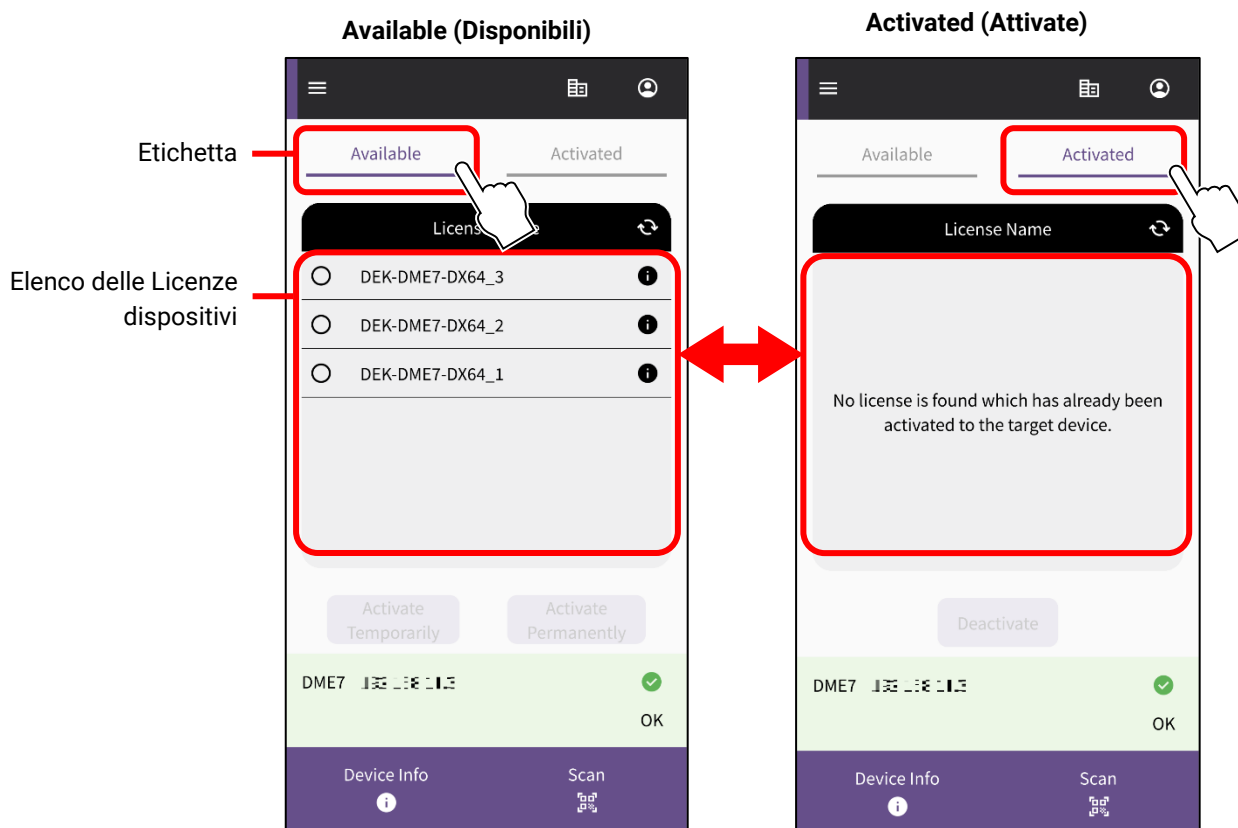


9. Toccare il pulsante di scansione nella schermata dell'app. Il codice QR può ora essere scansionato. Inquadrare il codice QR con la fotocamera mediante la schermata dell'app. L'app rintraccerà le informazioni del dispositivo e mostrerà un elenco di Licenze dispositivi che è possibile attivare.



Alternare i due elenchi di Licenze dispositivi

È possibile passare dall'elenco delle Licenze dispositivi che è possibile attivare all'elenco delle Licenze dispositivi già attivate. Toccare l'etichetta sullo schermo, oppure scorrere la schermata in orizzontale.



10. Nell'etichetta [Available] (Disponibili), verificare la Licenza dispositivo che si desidera attivare, quindi selezionare il tipo di attivazione preferito.

Activate Temporarily (Attiva temporaneamente)
 Selezionare quest'opzione per attivare la licenza temporaneamente. In seguito sarà possibile disattivarla o trasferirla a un altro dispositivo.

Activate Permanently (Attiva permanentemente)
 Selezionare quest'opzione per attivare la licenza permanentemente.
AVVISO Questa opzione non permette né di disattivare né di trasferire in seguito la licenza a un altro dispositivo.

Mostra informazioni dettagliate della licenza

NOTA

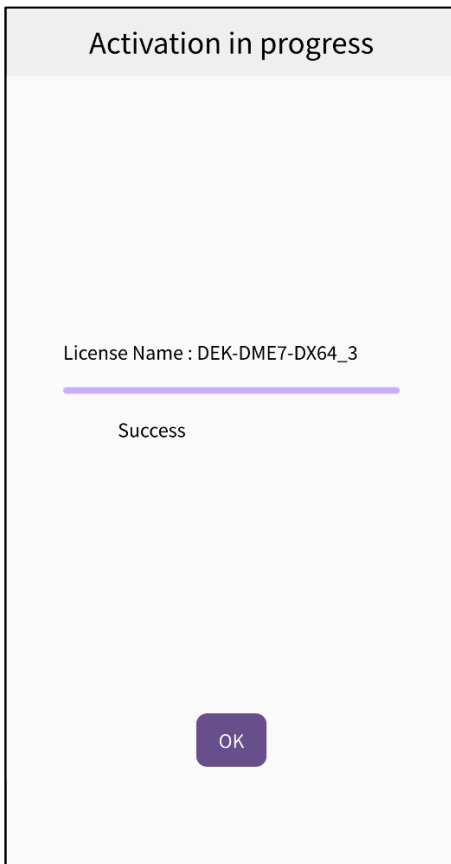
È possibile selezionare una sola Licenza dispositivo per volta. Per attivare altre Licenze dispositivo, ripetere la procedura sopra descritta per ciascuna licenza.

11. Quando appare una schermata di conferma, leggere il contenuto e selezionare la casella di controllo (o le caselle). Premendo [OK], l'attivazione viene avviata.

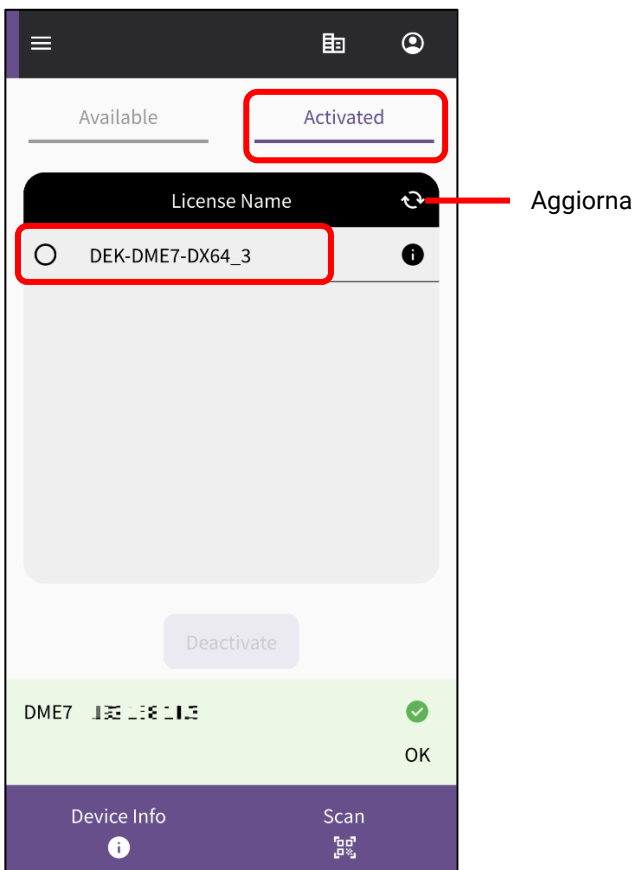
Se al punto precedente è stato scelto [Activate Permanently] (Attiva permanentemente), assicurarsi di aver ben compreso che la licenza non sarà più trasferibile a un altro dispositivo, quindi selezionare la casella di controllo.

Selezionare la casella di controllo solo se si accetta l'accordo di licenza del software.

12. Al completamento dell'attivazione, premere il pulsante [OK].



13. È possibile verificare che l'attivazione sia andata a buon fine controllando l'etichetta [Activated] (Attivate) nella schermata dell'app, oppure controllando il menu [Activation History] (Cronologia attivazioni) nella schermata di ProVisionaire Cloud.



Disattivazione di una Licenza dispositivo

Dopo aver disattivato una Licenza dispositivo, sarà possibile trasferirla a un altro dispositivo.

NOTA

Se durante le successive fasi dovesse apparire un messaggio di errore, controllare l'impostazione di "Internet Connection" dell'app in base a quanto indicato nel messaggio.

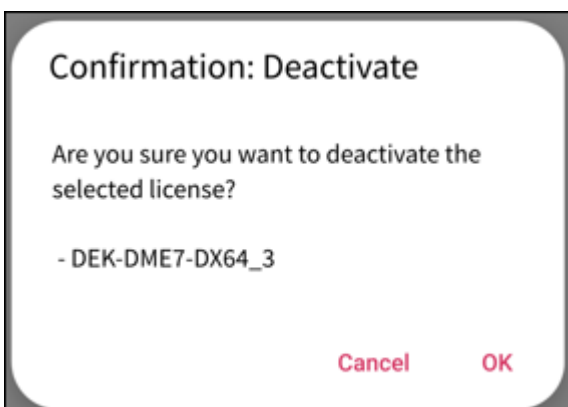
1. Se si desidera disattivare una Licenza dispositivo, selezionare tale licenza dall'elenco dell'etichetta [Activated] (Attivate) dell'app ProVisionaire Portal, quindi toccare [Deactivate] (Disattiva).



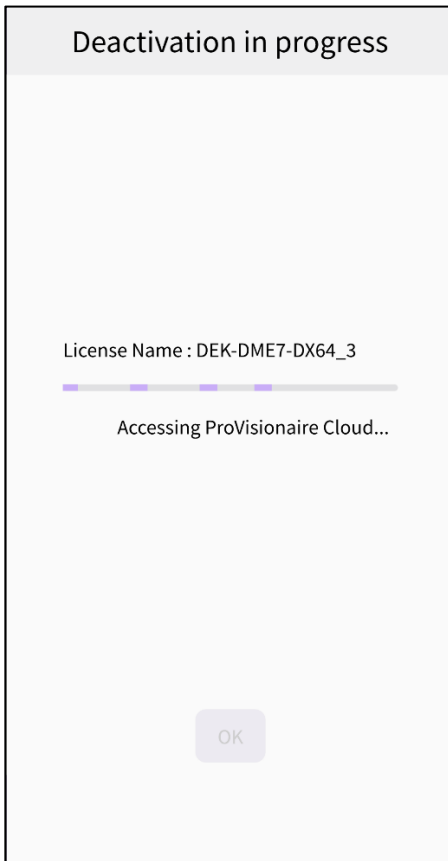
NOTA

- È possibile selezionare una sola Licenza dispositivo per volta. Per disattivare più Licenze dispositivi, ripetere la procedura sopra descritta per ciascuna Licenza.
- Non è possibile selezionare una Licenza dispositivo che è stata attivata utilizzando l'opzione [Active Permanently] (Attiva permanentemente), poiché tali licenze non sono disattivabili. È possibile visualizzare il tipo di attivazione toccando il simbolo relativo alle informazioni sulla licenza.

2. Nella successiva schermata di conferma, toccare [OK] per disattivare la Licenza dispositivo.



La disattivazione ha inizio.



3. Al completamento della disattivazione, premere il pulsante [OK]. È possibile verificare che la disattivazione sia andata a buon fine controllando l'etichetta [Activated] (Attivate) nella schermata dell'app, oppure controllando il menu [Activation History] (Cronologia attivazioni) nella schermata di ProVisionaire Cloud.

Yamaha Pro Audio global website
<https://www.yamahaproaudio.com/>
Yamaha Downloads
<https://download.yamaha.com/>