

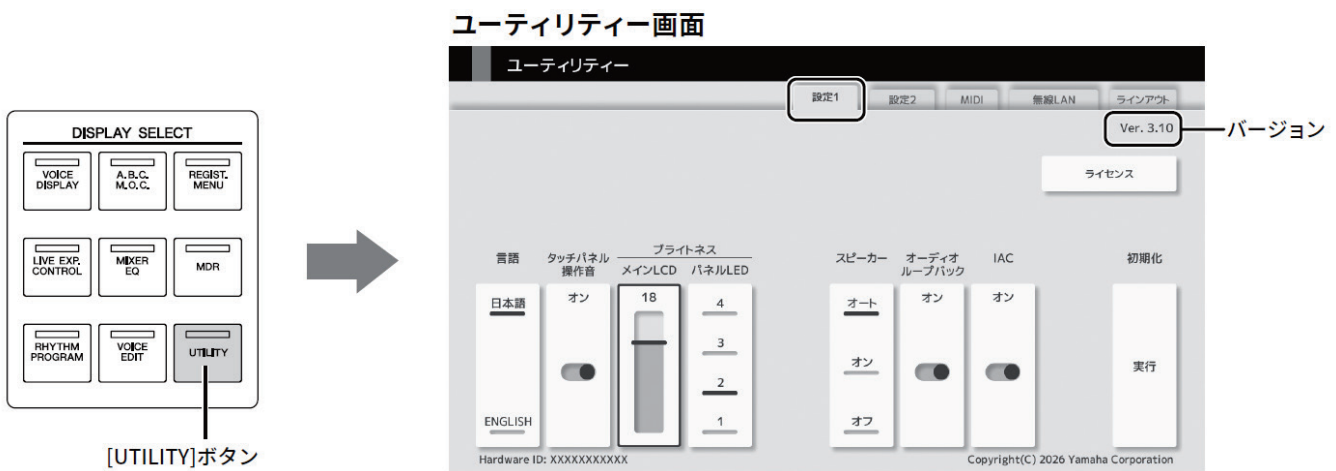
Electone. **STAGEA** ELS-03G、ELS-03X、ELS-03XR、ELS-03XF

バージョンアップ インストールガイド

バージョンの確認

バージョンアップを始める前に、お使いのエレクトーンのバージョンをご確認ください。

1. **DISPLAY SELECT [UTILITY]ボタンを押して、ユーティリティー画面を表示させます。**



[設定 1]タブの画面右上でバージョンを確認できます。

バージョンアップデータの準備

1. **十分な空き容量のある USB フラッシュメモリーを用意します。**

ご注意

USB フラッシュメモリーは、必ず USB デバイス動作確認済みリストに掲載されている USB フラッシュメモリーをお使いください。動作確認済みの USB 機器は、下記ウェブサイトの「資料／データ」から確認できます。「ELS-03」と入力して検索してください。

サポート・お問い合わせ <https://jp.yamaha.com/support/>

2. **バージョンアップデータをコンピューターからダウンロードし、USB フラッシュメモリーのルート(最上階層)にコピーします。**

ダウンロードしたファイルは解凍し、解凍したファイル(ELS-03SETUP.PRГ)を、USB フラッシュメモリーのルートにコピーします。

インストール手順

ご注意

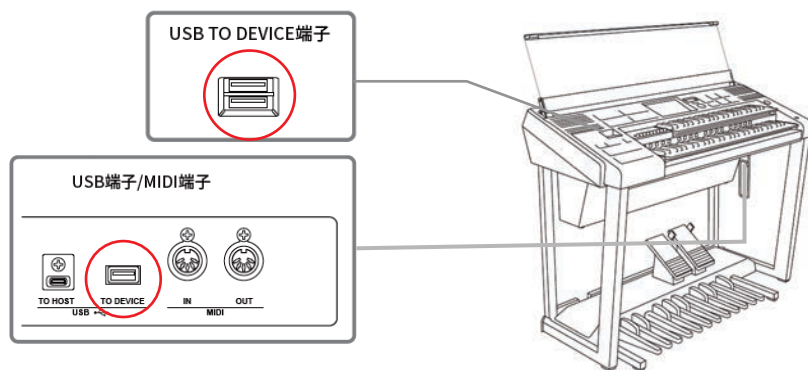
- インストール中は、USB フラッシュメモリーを抜いたり、電源を切ったりしないでください。エレクトーンが使用できなくなる場合があります。
- 操作するボタン以外が押された状態になっていると、インストール画面が表示されないことがあります。パネル上のすべてのボタンが押された状態になっていないか確認ください。

問題が発生した場合は、4 ページの「[トラブルシューティング](#)」をご覧ください。

1. エレクトーンの電源を切ります。

2. エレクトーンの USB [TO DEVICE]端子に、USB 機器が接続されていないことを確認します。

エレクトーンには3つのUSB [TO DEVICE]端子があります。すべての端子にUSBフラッシュメモリーや他のUSB機器が接続されていないか確認してください。

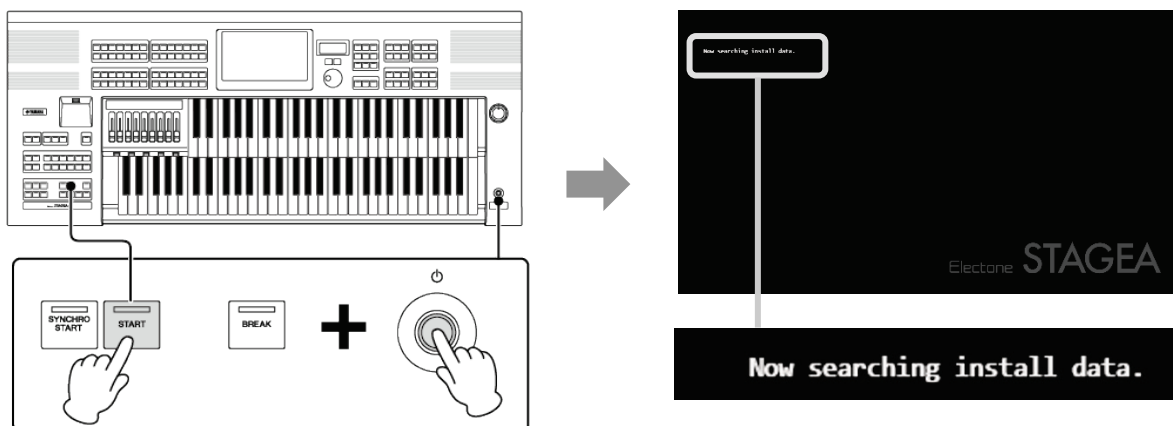


3. バージョンアップのデータをコピーした USB フラッシュメモリーを USB [TO DEVICE]端子に接続します。

どの端子に接続しても構いません。

4. RHYTHM CONTROL の[START]ボタンを押したまま、[⏻] (スタンバイ/オン)スイッチを押して電源を入れます。

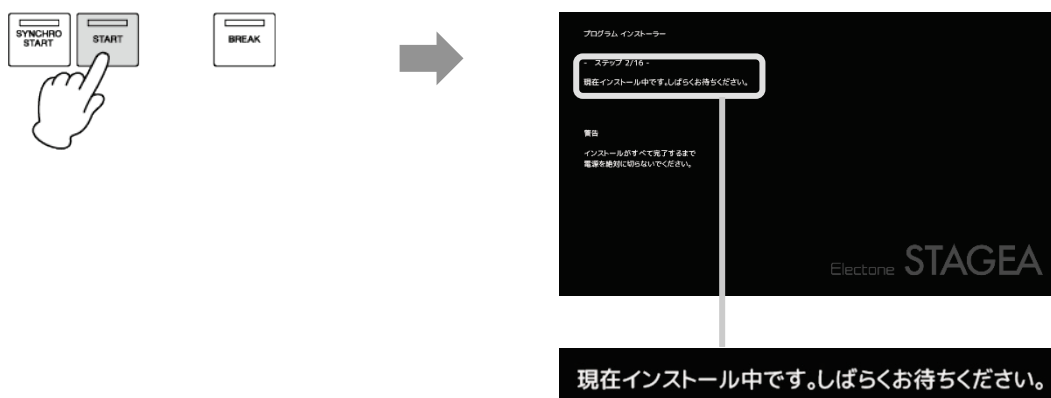
[START]ボタンは、下記のインストール画面が出るまで押し続けてください(約6秒)。



5. データ読み込み中の表示のあと、インストールするプログラムのバージョンが表示されます。

バージョンが表示されるまでの時間は、バージョンアップのデータによって異なります。

6. インストールするバージョンを画面で確認し、RHYTHM CONTROL の[START]ボタンを押してインストールを実行します。

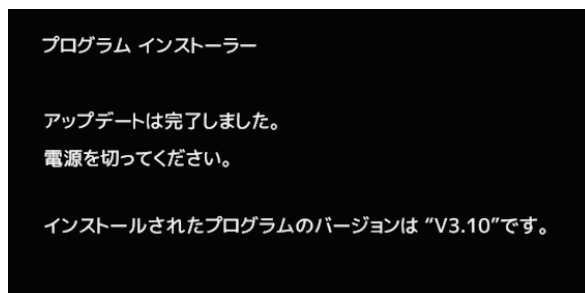


ご注意

インストール中は、USB フラッシュメモリーを抜いたり、電源を切ったりしないでください。エレクトーンが使用できなくなる場合があります。

7. 画面に下記のメッセージが表示されたら、インストール完了です。

(V3.10 の場合)



8. エレクトーンの電源を切り USB フラッシュメモリーを取り外します。

バージョンは、DISPLAY SELECT [UTILITY]ボタンを押し、ユーティリティ画面[設定 1]タブの画面右上で確認できます([1 ページ](#))。

USB フラッシュメモリー内のバージョンアップデータは、お使いのコンピューターで削除してください。

- **作業中に電源が切れた、USB フラッシュメモリーを抜いてしまった**

再インストールが必要です。インストール手順を最初からやり直してください。

- **画面上にエラーメッセージが出て、インストールが実行できない**

以下の項目を確認してください。

- USB フラッシュメモリーが正しく接続されていますか？
- ダウンロードしたファイルは、解凍してから USB フラッシュメモリーにコピーしましたか？
- インストールデータファイルは USB フラッシュメモリーのルート(最上階層)にありますか？
- インストールするデータのバージョンは正しいですか？
- ファイル名を変更していませんか？
- USB フラッシュメモリーは動作確認済みのものですか？
- USB フラッシュメモリー内のデータ、または USB フラッシュメモリーが壊れていませんか？別の USB フラッシュメモリーを使って再度インストールしてみてください。