

株式会社ヤマハミュージックジャパン  
会社案内





ヤマハは、ブランドプロミス“Make Waves”のもと、

お客様の心に響く製品・サービスの提供を通じて、

お客様それぞれの挑戦への勇気や情熱を応援し続ける企業でありたいと考えています。

そしてヤマハブランドをいっそう磨き上げ、

「なくてはならない、個性輝く企業」になることを目指します。

## ごあいさつ

**音・音楽に関わるさまざまなシーンでお客様のニーズにきめ細かく応え、日本の音・音楽文化の発展とこころ豊かに暮らしに貢献します。**

ヤマハグループは、「感動を・ともに・創る」を企業理念として掲げ、私たちの提供する製品・サービスをとおして、多くのお客様に、夢中になれる愉しさ、心惹かれる美しさ、自信と確信、可能性に気づく発見を体験していただきたいと思っています。それは、たとえばひとつの楽器との出会いから始まる新たな挑戦の体験であり、またあるいは、音楽をとおして多くの人とつながり響き合う新たなコミュニティの発見であるかもしれません。

ヤマハミュージックジャパンは、人と音・音楽に関わる技術と感性のプロフェッショナルとして、子どもからシニアの方まで、また初心者から専門家までお使いいただけるピアノ、管楽器、ギターなどの楽器やオーディオ機器を取り揃え、さらにホール・劇場や店舗などの商業空間では最適な音環境づくりのための総合的な音響システムの提供を行っています。

当社は、特約店・直営店・教室をはじめ、社会のさまざまなシーンや地域で、音・音楽との出会いと新たな挑戦への勇気や情熱をサポートすることにより、日本の音楽文化の発展に貢献し、こころ豊かに暮らしを皆様とともに創りつづけてまいります。

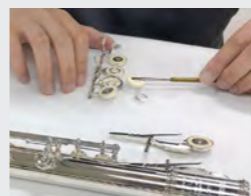
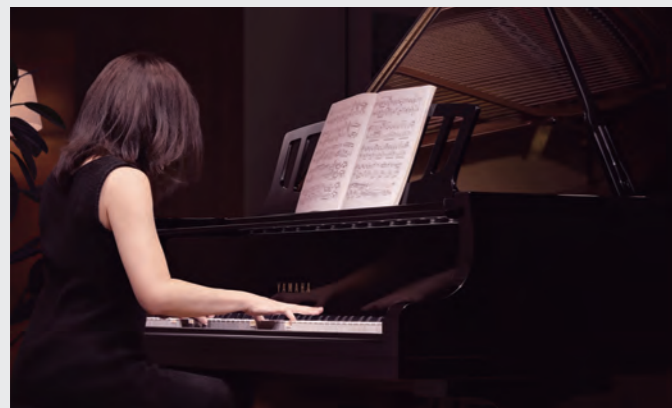
今後とも、ご支援のほどよろしくお願い申し上げます。

株式会社ヤマハミュージックジャパン  
代表取締役社長

松岡 祐治



私たちは  
音・音楽を原点に培った技術と感性で  
新たな感動と豊かな文化を  
世界の人々とともに創りつづけます。



「人と音・音楽が交わる場」のプロフェッショナルとして、  
人びとのより豊かな暮らしのために、新たな価値を提案します。

株式会社ヤマハミュージックジャパンは、ヤマハ株式会社100%出資の国内販売会社です。

私たちはヤマハグループの一員として、日本国内において楽器・音響機器をはじめとする

幅広い製品、「音・音楽」に関わるサービスをお客様に提供しています。

「人と音・音楽が交わる場」のプロフェッショナルとして、多くの方が共感し参加できる環境・体験を創出し、

人びとのより豊かな暮らしのために新たな価値を提案してまいります。

**卸販売からマーケティング、教室事業、直営の小売販売・音楽教室運営、  
各種サービスの提供まで、幅広く展開しています。**

日本国内で、ヤマハグループの楽器や防音室、ホームシアター・オーディオ、業務用音響機器などの法人向け製品、

世界の著名ブランド製品の卸販売を行い、音楽シーンの多様なニーズにお応えしています。

また、音楽関連情報の発信、各種キャンペーン展開、体験の場の提供などさまざまな企画づくりや運営、

ホール・音楽施設への導入機器の提案、アーティストとのリレーションなどマーケティング活動にも注力しています。

さらに、0歳から大人まで多彩なコースを展開する「ヤマハ英語教室」、音楽による地域のコミュニティの活性化を支援する

「音楽の街づくり“おとまち”」、楽器の演奏を身近にする楽器・防音室のレンタルサービス、

お客様の充実した音楽ライフをサポートする「ヤマハミュージックメンバーズ」の運営、

安心して楽器・製品をお使いいただくためのカスタマーサポートなど、数々の事業を展開しています。

2024年4月からは、卸販売とともに直営の音楽教室・小売店の運営やサービス事業を拡充し、

お客様ともっとつながる施策を展開するとともに、特約店・直営店・教室が一体となって需要創造とブランド価値訴求を進め、

地域のお客様により良い音楽体験をお届けする体制を整えています。



## 総合力を生かし、ステージパフォーマンスを支援

国内外で活躍する音楽家やアーティストによる熱演が繰り広げられるコンサートホールや劇場、そして野外での大型音楽フェスティバルからライブハウスまで。そこは出演者や音響を支えるエンジニアたちにとって、至福のひとつを届けたいという想いが集約された、特別な空間。当社は楽器、音響機器から電気音響設計に至るまで、最上の空間の実現をサポートしています。



## プレミアムな楽器、サウンドシステムをとおして、感動のステージを創造



ヤマハ管楽器のプレイヤーにより結成された「Z EXPRESS BIG BAND」



個性的なデザインで、プレイヤーを輝かせるエレキギター。半世紀を超えるヤマハ伝統のギターづくりの精神が息づいています。



ステージ上での演奏に特化したライブパフォーマンス志向のキーボード。リアルタイムな操作や直感的なサウンドメイキングを可能としています。



サウンドクオリティ・操作性・機能のすべてにおいて進化を続けるヤマハのプロオーディオ製品は、プロフェッショナルの仕事を支えています。

※ホール・劇場などの音響設備のプランニング・設計・施工は、当社グループのヤマハサウンドシステム株式会社が行っています。

## 国内外のアーティストの活動をサポート

国内外のアーティストとの交流をとおして、常に理想の音、演奏家の創造性を高める楽器を追求し、演奏活動をサポートしています。アーティストリレーション拠点は、プロフェッショナルな専門コミュニティスペースとして、アーティストの意見や声を製品の開発や品質・サービスの向上に役立てています。

### ヤマハART (エー・アール・ティー) 〈東京・目黒/渋谷〉

ポピュラーミュージックシーンで活躍するアーティストやクリエイターのサポートをしています。ライブやレコーディングなどの現場で楽器・機材のコーディネートや調整などのさまざまな提案をしています。



川口千里



ART リペアルーム



優里

### ベーゼンドルファーショールーム 〈神奈川・横浜〉

音楽の都ウィーンで生まれ、美しい響きを継承するベーゼンドルファーピアノ。国内最大規模の展示でその魅力を伝え、ベーゼンドルファーに魅了されたピアニストの支援をしています。

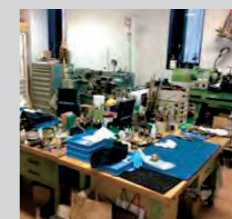
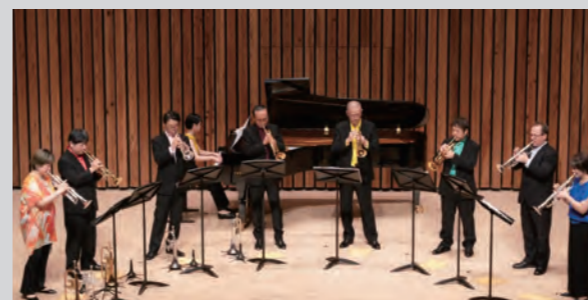


Photo by Eisuke Miyoshi



### ヤマハ管楽器アトリエ ヤマハアトリエ東京〈東京・銀座〉 ヤマハアトリエ大阪〈大阪・なんば〉

国内外で活躍する管楽器プレイヤーやプロを目指す音大生とのコミュニケーション空間です。熟練の技術者による手工技術と充実の設備を駆使し、楽器の調整やコンサルティングを行い、演奏活動をバックアップしています。



## 人びとが集う場で、快適な音空間を演出

近年、店舗やレストランなどの商業施設における上質なBGMや、会議室での音声の明瞭な拡声や遠隔の会議システムなど、快適な音環境を提供する音響設備の重要性が注目されています。こうした市場のニーズに合わせ、最適な楽器・音響機器のラインアップを提案しています。



遠隔会議用ワンストップサウンドソリューション「ADECIA」シリーズ

## くつろぎと充実のひとときを、多彩にアレンジ

会議室内を自然な響きに整えるACP-2 (調音パネル)



Snow Peak LAND STATION HAKUBA  
世界的建築家の隈研吾氏がデザインを手がけたSnow Peakの体験型複合施設（長野県北安曇郡）にヤマハの音響システムが導入されています。



教会や結婚式場などでは、荘厳なパイプオルガンの音色を再現するバイカウント製クラシックオルガンが活躍しています。



メズム東京、オートグラフ コレクション  
ヤマハの音響システムが、ラグジュアリーホテルの全館で最上の音空間を演出しています。



専用ピアノアクションを搭載し、アコースティックピアノに迫る弾き心地を楽しめるハイブリッドピアノが、ライブを盛り上げます。

## 楽器演奏の魅力伝える機会を創出

より多くの人に、楽器に触れ演奏を楽しんでいただくため、さまざまな楽器の体験企画やイベントを開催しています。初心者の方にも、実際に楽器の音を出すことにより、音楽を奏でる喜びを体感いただけます。



誰でも自由に弾けるヤマハのストリートピアノ「LovePiano」が全国各地で設置。公共交通機関や商業施設などで、多くの方に楽しまれています。また、企業とのコラボレーションなども展開しています。

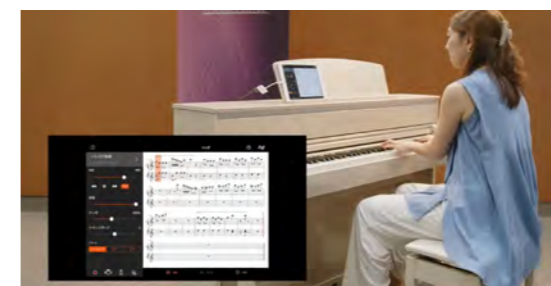
## 楽器の初心者や音楽愛好者に演奏の機会を提供



「一日ブラバンDAY」「プラス・ジャンボリー」などの参加型の演奏企画を、全国のヤマハ特約楽器店や自治体とともに開催しています。



楽器演奏をサポートするビデオオンデマンド (VOD) やウェビナーなどのサブスクリプション型サービス「ヤマハミュージックメンバーズプラス」を提供しています。



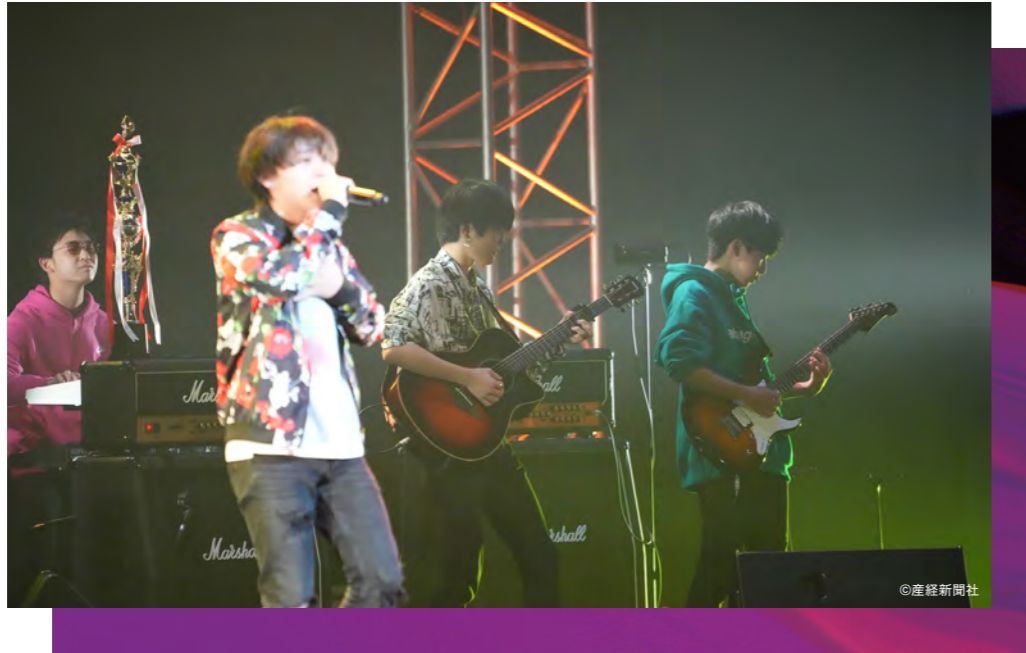
演奏のヒントや楽器・製品の活用法、解説などを配信するウェビナーを開催、好評を得ています。



屋外の広場でエレクトーンステージ。間近で迫力あるサウンドに触れ、気軽に演奏の体験もできます。

## 音楽をとおして創造力をはぐくむ若い世代を応援

学校や教育の場での各種音楽活動で使用される管弦打楽器をはじめ、幅広い音楽ジャンルの楽器を豊富に取り揃えています。全国の学校音楽教育の指導者・学生に向けてサービスを提供し、近年では音楽の授業における新たな教育ツールの提案も行っています。また、若手の演奏家への演奏機会の創出にも取り組んでいます。



## 学校や教育市場のニーズに応える、信頼のブランド



ヤマハの管弦打楽器が各種音楽活動の場で選ばれています。



音楽大学・音楽専科の推薦を受けた卒業生による「ヤマハ管楽器新人演奏会」を1983年より毎年開催。これまでの出演者は2,200名を超え、多くの方が演奏家・指導者として活躍しています。



ヤマハの歌声合成技術「VOCALOID」を音楽授業向けに改良した「ボーカロイド教育版」は、歌詞やメロディーをPC、タブレットに入力し作曲できるデジタル音楽教材として小中学校で使われています。



近年盛んな高等学校の軽音楽部の活動を応援するため、全国の高等学校やコンテスト・大会を訪問し、楽器や機材の使い方などの提案を行っています。



年に一度、全国の吹奏楽指導者を対象に講座やコンサートが行われる「日本吹奏楽指導者クリニック(ジャパンバンドクリニック)」を共催し、運営に協力しています。(2024年5月 航空自衛隊航空中央音楽隊、辻本 憲一)

## 家庭で過ごす時間をいっしょに、上質な音色

仕事を終えたオフタイムに、あるいは休日に。家庭で、くつろげる空間で心地よい音・響きに包まれる。上質な音色に満たされているときののびやかな気持ちは、世代を超えて共有される、かけがえのない「感動をとまなう体験」です。多様なライフスタイルにあわせて、より充実した音楽ライフの実現のお手伝いをしています。



## お家でのリフレッシュと夢中になれる楽しさを、暮らしの中に実現



自然な響きと本物のタッチのコンパクトなアコースティックピアノ。ホワइटのやさしい色が、お部屋を明るく印象づけます。



薄型テレビの音をグレードアップするサウンドバー。先進の操作性と優れた音質性能により、映画や音楽への没入感をさらに高め、かけがえのない感動体験を提供します。



時間や場所を気にすることなく自由に演奏したいというニーズに応えたヤマハのサイレント™シリーズは、ピアノ、金管楽器、弦楽器、ギターなどで展開しています。



エレクトーンは多彩な音色やリズムを備え、大人から子どもまで、一台でさまざまなジャンルの演奏を気軽に楽しむことができます。



ハイレベルな「防音」と「音場」で、安心して音楽を楽しむ空間を実現する防音室「アビテックス」。音楽だけでなくシアター、配信、ビジネスなど幅広く活用されています。

## 地域に密着してお客様と交流し、豊かな音楽ライフの実践をお手伝い

全国のヤマハ直営店・教室では、多彩なジャンルにわたる楽器・楽譜や防音室の販売、教室運営、楽器のメンテナンスなど幅広いサービスをとおして皆さまと楽器・音楽をつなぐお手伝いをします。



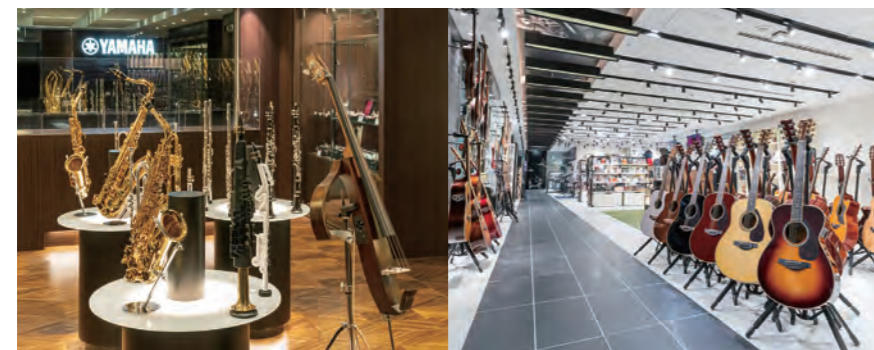
ヤマハ銀座店

ヤマハミュージック 大阪なんば店

ヤマハミュージック 名古屋店

ヤマハミュージック 横浜みなとみらい

## 楽器と音楽を熟知した専任スタッフによる、普及・販売からアフターケアまで



ピアノ、電子ピアノやキーボード、管楽器、弦楽器、打楽器、ギター、ドラム、音楽制作機器のほか、楽譜・書籍など豊富な品揃えで、お客様をお迎えします。



気軽に楽器や音楽に触れることができる、さまざまなサービスを提供しています。



音楽教室・英語教室では、幅広い層のお客様がレッスンを楽しめるよう、さまざまなコースをご用意しています。



楽器購入後も安心して長くお使いいただくために、ヤマハの製品を熟知した技術者たちが、メンテナンスを行います。

## 「ヤマハ英語教室」が育てたいのは、英語で人とつながる力



「ヤマハ英語教室」では、音楽を生かしたレッスンで、子どもたちが楽しく自然に、英語の「音とリズム」を身につけられることを大切にしています。子どもの成長に応じて、その時期に一番伸びる力を無理なく伸ばしていきます。0歳から、趣味として英語を楽しみたい大人まで、多彩なコースを展開しています。



## 地域のコミュニティとともに、音楽による街づくり“おとまち”



“おとまち”は、音楽の持つ「人と人をつなげる力」を使って、サステナブル(持続的)なコミュニティづくりをサポートする取り組みです。自治体や企業に向けて、「音・音楽」を通じて地域の価値を高める街づくりの企画を提案し、新たな共有価値を創出します。市民参加型音楽祭やコミュニティバンドのプロデュースなど、全国各地で実施される地域に根差した多くの活動に協力しています。



福井県との連携協定「音楽の街づくり事業」で「おとまち@福井プロジェクト」を展開

## 楽器や防音室のレンタル・リース



楽器・防音室のレンタルサービス「音レント」や、学校・公共施設などへ向けた楽器のリースを行っています。「音レント」は、管弦打楽器、電子ピアノ、ギターなど多種多様な楽器および防音室を新品・中古品ともに取り揃え、初めて楽器に触れる方や久しぶりに演奏を再開する方が手軽に利用でき、楽器の演奏を身近なものにするサービスです。そのほか、買い替えなどで演奏しなくなったヤマハの楽器をお客様から買い取り、調整・メンテナンスなどを実施し、レンタルのラインアップとして活用するサービス「音バトン」も展開しています。

ヤマハ楽器・防音室レンタルWebサイト  
<https://rental.jp.yamaha.com>



## 音楽ライフをサポートする「ヤマハミュージックメンバーズ」 Yamaha Music Members

ヤマハミュージックメンバーズは、音楽を楽しむ方やヤマハ製品をご愛用のお客様に向けて、充実した音楽ライフをお楽しみいただくための情報を発信する会員サービスです。公式スマホアプリでは、ヤマハミュージックの楽器店で使える「ヤマハミュージックポイント」やイベントの「デジタルチケット」の機能を利用できます。サブスクリプションサービス「ヤマハミュージックメンバーズプラス」では、楽器演奏を支援するビデオオンデマンド(VOD)やウェビナーなどのコンテンツを提供しています。

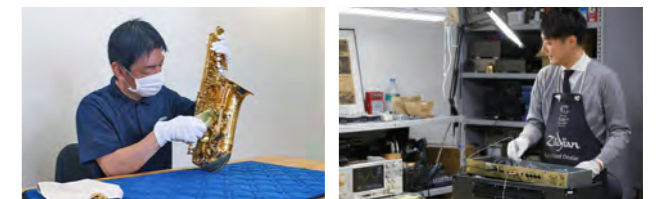
ヤマハミュージックメンバーズWebサイト  
<https://member.jp.yamaha.com>



音楽をもっと楽しむ!  
— 新規会員募集中 —

## 楽器・製品を安心して長くご愛用いただくためのカスタマーサポート

お客様に楽器・製品を安心して長くお使いいただくため、修理やアフターサービスを行う「サービスセンター」「サービス品質企画」などの技術部門と、ご相談やご質問にお答えする「お客様コミュニケーションセンター」「修理ご相談センター」などのサービス部門で、高度な技術・専門知識を持つスタッフが、オンラインを含めたサポートを行っています。



## ■ 会社概要

名称	株式会社ヤマハミュージックジャパン
英語名	YAMAHA MUSIC JAPAN CO., LTD.
本社	神奈川県横浜市西区みなとみらい5丁目1番2号 横浜シンフォステージ ウエストタワー
資本金	1億円 (ヤマハ株式会社100%出資)
事業内容	国内における楽器・防音室・音響機器販売および教室事業
売上高	612億円 (2025年3月末現在)
従業員数	1,757名 (2026年2月末現在)
事業所	横浜(本社): 神奈川県横浜市西区みなとみらい5丁目1番2号 横浜シンフォステージ ウエストタワー 大阪: 大阪府大阪市浪速区難波中1丁目13-17 ナンバ辻本ビル 浜松: 静岡県浜松市中央区中沢町10番1号 全国: ヤマハミュージック直営店・教室 <a href="https://jp.yamaha.com/ymj/">https://jp.yamaha.com/ymj/</a> <a href="https://retailing.jp.yamaha.com/">https://retailing.jp.yamaha.com/</a>

株式会社ヤマハミュージックジャパンは2013年4月、ヤマハ株式会社の国内における楽器・音響機器卸販売および教室事業を行う会社として発足し、2024年4月、100%子会社であった国内における直営の小売販売・音楽教室運営を行う株式会社ヤマハミュージックリテイリングと合併しました。

## ■ 主な勤務制度

所定労働時間	7時間45分 (フレックスタイム制あり、在宅勤務制度あり) ※所属部署による
年間休日数	125日 (2026年度)
有給休暇	入社月から付与 ※雇用形態による、半日の取得可
特別休暇	慶弔休暇、子の看護休暇、家族の介護休暇 など
退職規程	育児休業、出生時育児休業、介護休業 など
短時間勤務	育児・介護 最大3時間

## ■ 主な取り扱いブランド

### ヤマハグループブランド



### 商品カテゴリー別

鍵盤楽器: YAMAHA, Bösendorfer, VISCOUNT, TOK

管楽器・弦楽器: YAMAHA, Sakai Flutes, MP, ALPHA ONE, Oriente

ギター・ベース・アンプ: YAMAHA, LINE 6, Ampeg, Cordoba, Guild, Marshall, ROMERO CREATIONS, EarthQuaker Devices, cling on' cling on'

ドラム・パーカッション: YAMAHA, Zildjian, REMO, PRACTICEPADS, HARCASE, ROC-N-SOC, CYMBAL, DRUMUP, LARZUSA, NATAL

音楽制作・PA・オーディオ・ヘッドホンなど: YAMAHA, Steinberg, NEXO, LINE 6

譜面台・スタンド・音楽関連施設用品: YAMAHA, K&M, QUIKLOK, lg, Wenger, MEXARTS

和太鼓・和楽器: REMO, 加田屋布疋

●本誌に掲載された商品名・社名等は各社の商標または登録商標です。

## ■ グループ会社

### ヤマハサウンドシステム株式会社

国内の多数の劇場・ホール・スタジアム・アリーナなど大空間における理想的な音響づくりを行うプロフェッショナルとして、先進システムを実現する音響エンジニアリング会社です。音響設備のプランニング・施工・保守や、業務用音響機器の開発・製造をワンストップで行っています。  
<https://www.yamaha-ss.co.jp>

### 株式会社ヤマハミュージックエンタテインメントホールディングス

楽譜出版、音楽および楽譜の配信、アーティストマネジメント、音楽出版(著作権等の管理)、レコードレーベル等、ヤマハのエンタテインメント関連の事業を幅広く展開しています。  
<https://www.yamaha-meh.co.jp>

## ■ 主要ネットワーク

### ヤマハ株式会社

1887年、山葉寅楠がリードオルガンの製作に成功し創業。以来ピアノづくりをはじめとする楽器、先進のデジタル技術を駆使した音響機器・ネットワーク機器の製造や、電子デバイス、自動車用内装部品、FA機器などの部品・装置事業、ゴルフ用品事業、リゾート施設の運営など、「音・音楽」を中心とした多岐にわたる事業をグローバルに展開しています。  
<https://www.yamaha.com/ja/>

### 一般財団法人ヤマハ音楽振興会

1966年に文部省(現 文部科学省)の認可を得て設立した財団法人。音楽に関する教育活動や音楽文化の向上に寄与することを目指して活動しています。  
<https://www.yamaha-mf.or.jp>

# ヤマハフィロソフィー

「ヤマハフィロソフィー」は、「企業理念」「顧客体験」、そして「ヤマハクオリティー(品質指針)」「ヤマハウェイ(行動指針)」からなるヤマハグループの理念体系です。私たちは、常にヤマハフィロソフィーを心のよりどころにしながら、お客様の視点に立ち、期待を超える製品とサービスを生み出すことで、未来に向かって新たな感動と豊かな文化を創りつづけます。

### ◆ 企業理念

ヤマハグループは何のために存在するのか、何に向かって仕事や経営を行うのかを示しています。

### ◆ 顧客体験

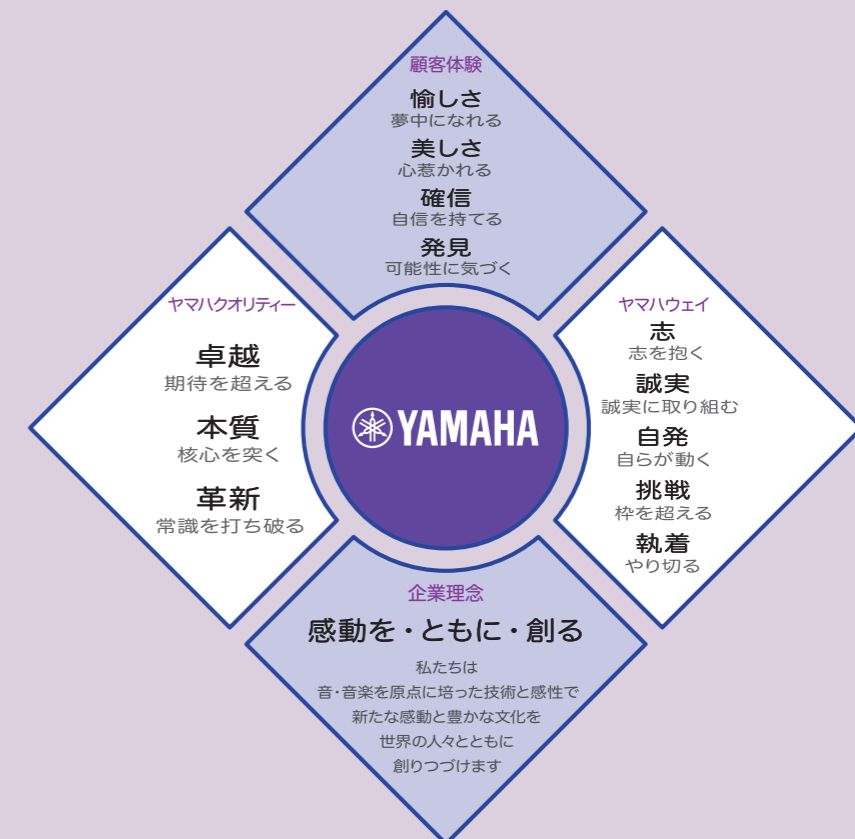
企業理念をお客様の視点から具体的に示したもので、お客様がヤマハグループの製品・サービスを手にし、使用された時に、心と五感で感じていただくことができる体験を明示したものです。

### ◆ ヤマハクオリティー(品質指針)

企業理念を具現化するために、製品・サービスに込めたこだわりや、モノづくりに対する基本的な考え方を指針として示しています。

### ◆ ヤマハウェイ(行動指針)

企業理念を具現化するために、ヤマハグループの全従業員が日々、何を意識し、どのように行動すべきかを指針として示しています。





株式会社ヤマハミュージックジャパン

<https://jp.yamaha.com/ymj/>

<https://retailing.jp.yamaha.com/>

2026年 3月発行